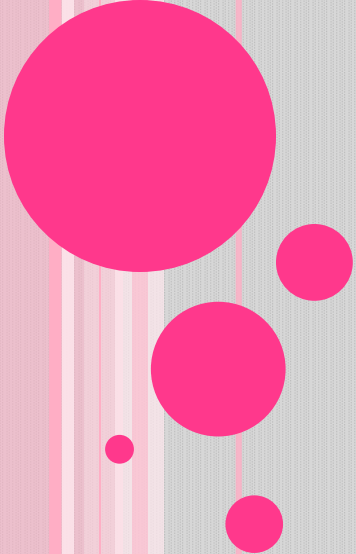
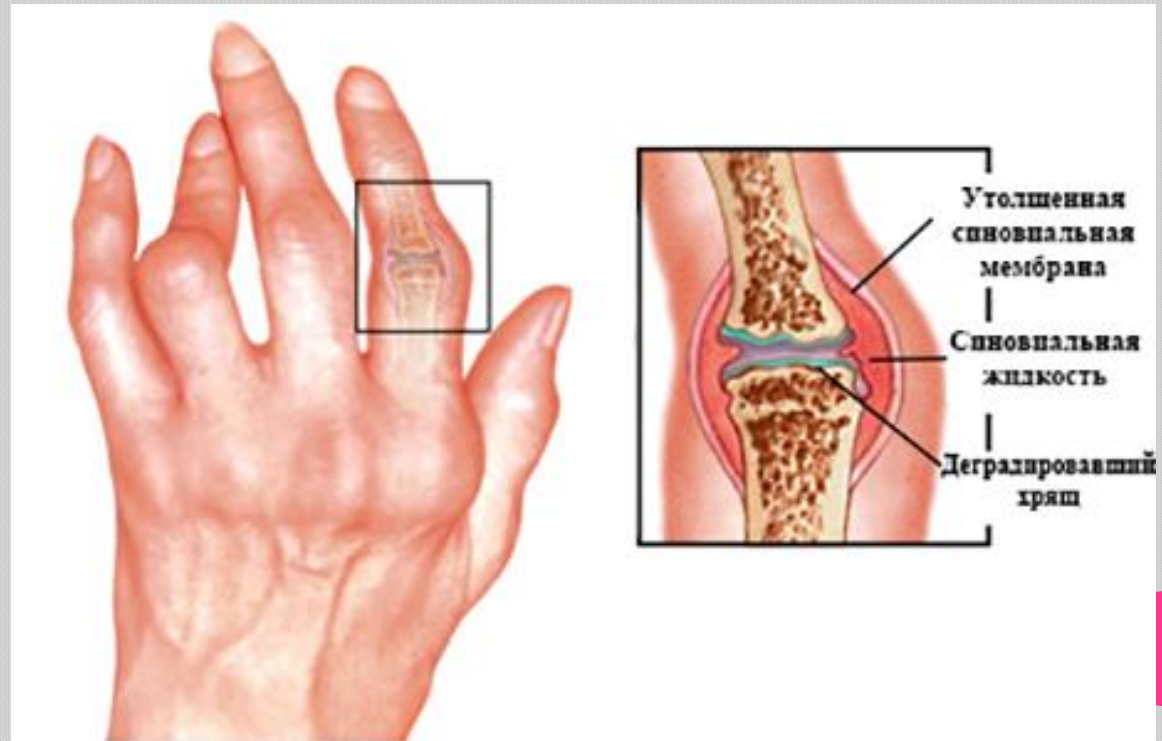


ПАТОЛОГІЧНІ АСПЕКТИ СИНДРОМУ РЕЙТЕРА

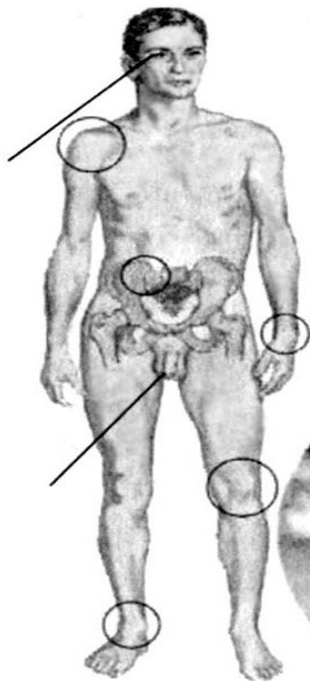


Підготувала студентка
Харківського національного медичного
університету
3 курсу 1 групи 3 пед. факультету
Гуменюк Ірина Андріївна

СИНДРОМ РЕЙТЕРА – ОДНЕ З ЗАХВОРЮВАНЬ РЕАКТИВНИХ АРТРИТІВ, СПРИЧИНЕНИЙ ПАТОГЕННИМ ЗБУДНИКОМ, ХАРАКТЕРИЗУЄТЬСЯ ПОЄДНАННЯ УРАЖЕНЬ СУГЛОБІВ, ШКІРИ, СЛИЗОВИХ ОБОЛОНОК ОЧЕЙ ТА СЕЧОСТАТЕВОЇ СИСТЕМИ, ЩО ВИНΙΚАЮТЬ ОДНОЧАСНО АБО ПОСТУПОВО

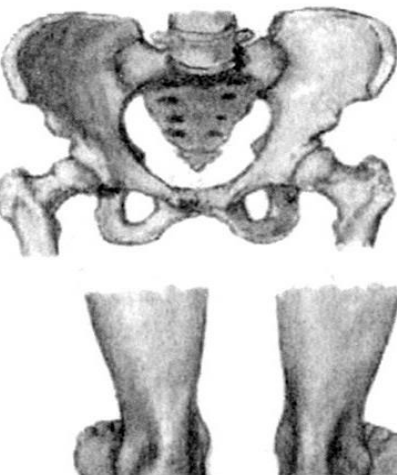


Реактивні артрити



Фіброзні внутрішньосуглобові зміни без ушкодження самих суглобів

Сакроілеїт



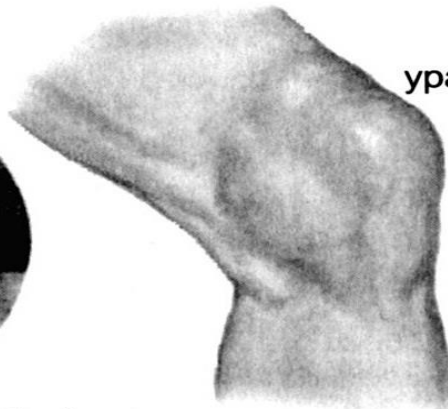
Ахіллобурсит, еритема, припухлість, болючість



Кон'юнктивіт



Уретрит, псоріазоформні ураження головки статевого члена



Ураження суглобів нагадує ранні стадії ревматоїдного артрити



Піднігтьовий кератит



Ерозії м'якого піднебіння і язичка

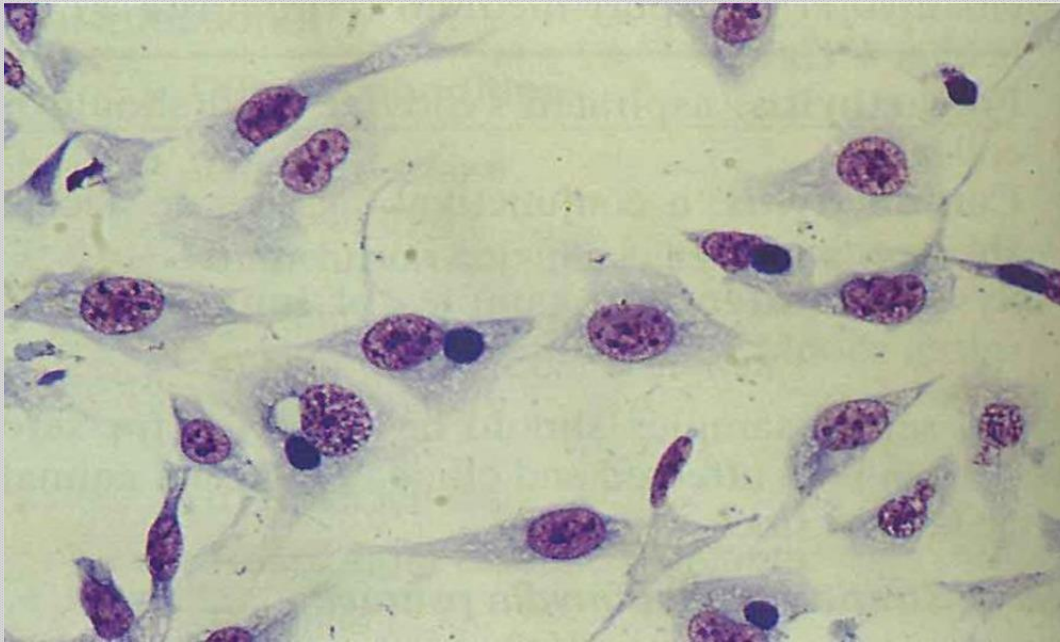


Кератодермія і пустульозні зміни на підшвах



Причини Хвороба

Рейтера викликається деякими видами хламідій, які вражають со людини, потрапляють в організм через статеві органи, з яких поширюються і вражають інші органи і системи. Захворіти можуть представники обох статей, хоча більше молоді чоловіки. Хламідії дуже часто довго перебувають в організмі без симптомів, що призводить до появи загострень і рецидивів хвороби, розвитку хронічної форми хвороби Рейтера.



Існує 2 стадії перебігу синдрому:

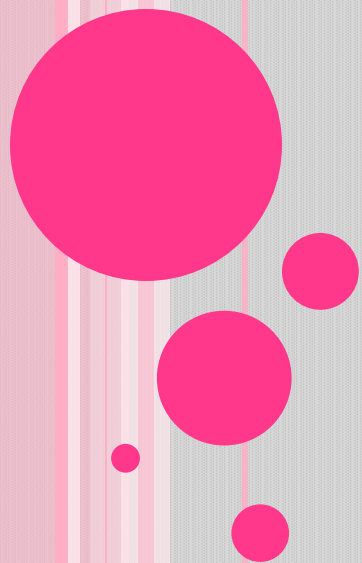
1 стадія - інфекційна

*Інкубаційний період - 2 тижні

*Запалення сечовипускального каналу (уретрит, цервіцит)

*Біль в області великого суглоба, припухлість

*Трохи збільшена температура





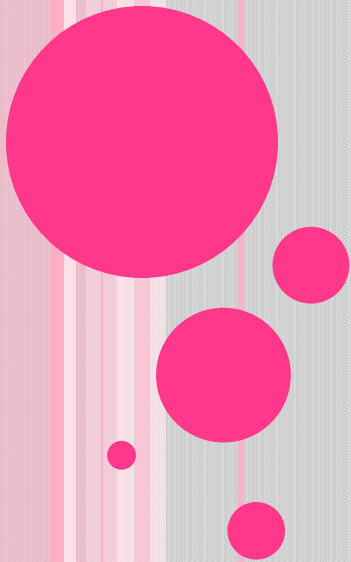
2- Імунопатологічна

- Виникають червонуваті цятки на долонях, підшвах або ж на всій шкірі, покриваються товстою кіркою
- Пораження нігтів
- Кон'юктивіт
- Порушення провідності міокарда



ЛАБОРАТОРНІ ДАНІ

Неспецифічні; результати аналізів на наявність ревматоїдного чинника і антинуклеарних антитіл негативні, наголошується незначна анемія, лейкоцитоз, збільшення ШОЕ; аналіз синовіальної рідини не визначальний в діагностиці.



ПРОГНОЗ РІЗНИЙ; у 1/3 ХВОРИХ
ЗАХВОРЮВАННЯ НАБУВАЄ
РЕЦИДИВУЮЧОГО ПЕРЕБІГУ, у 15-20 %
ХВОРИХ — ПОСТІЙНА ВТРАТА
ПРАЦЕЗДАТНОСТІ.





ДЯКУЮ ЗА УВАГУ!!!