

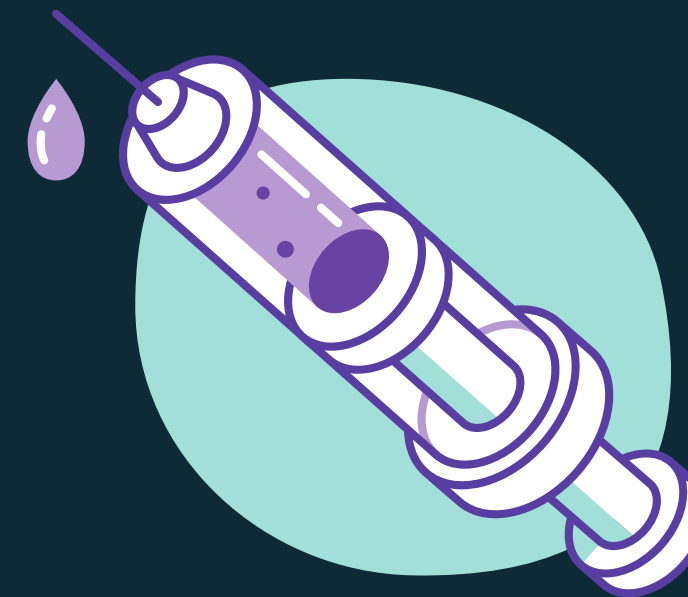
# АЛЕРГІЯ

Туберкулінова реакція

Тєлєга А.Ю.  
Фм21(4,10д)–01

# ТУБЕРКУЛІНОВА РЕАКЦІЯ

Реакція Манту, тест Манту, туберкулінова  
проба

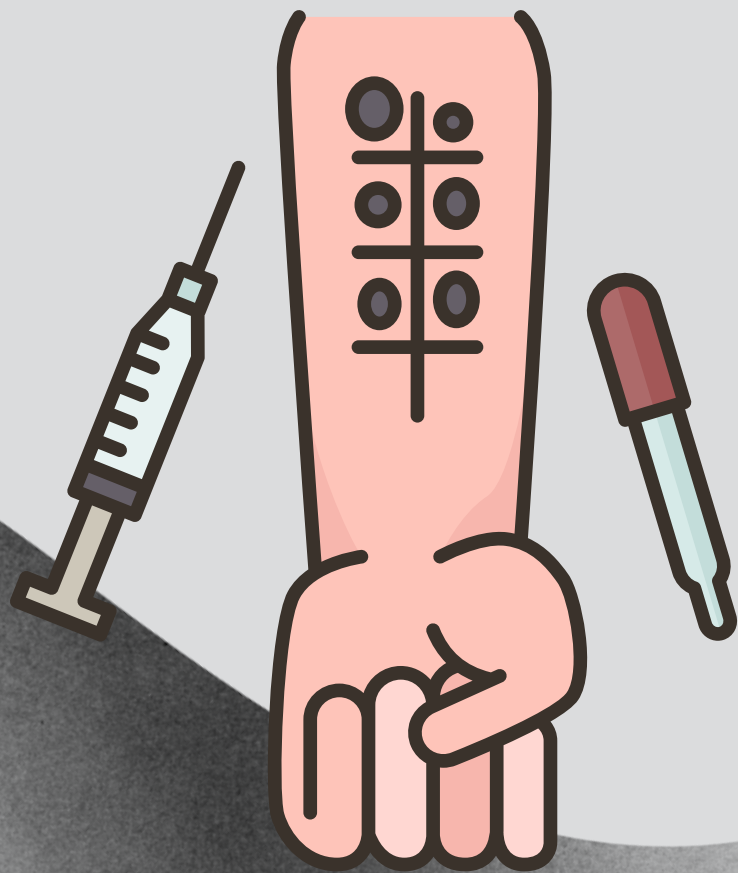


імунологічний діагностичний тест,  
внутрішньошкірне введення  
туберкуліну, що дозволяє виявити  
специфічну імунну відповідь  
організму.

# ТУБЕРКУЛІНОВА РЕАКЦІЯ

ТЕЛЕГА А.Ю.

є типовою алергічною реакцією сповільненого типу (гіперчутливою реакцією IV типу). Реакція на потрапляння дози антигену виникає через 2–3 доби після введення.





# НАЯВНІСТЬ ВИРАЖЕНОЇ ШКІРНОЇ РЕАКЦІЇ (ГІПЕРЕМІЯ)

свідчить про наявність збудженого стану  
імунної системи, тобто організм активно  
взаємодіє зі збудником туберкульозу —  
паличкою Коха





ТЕЛЕГА А.Ю.

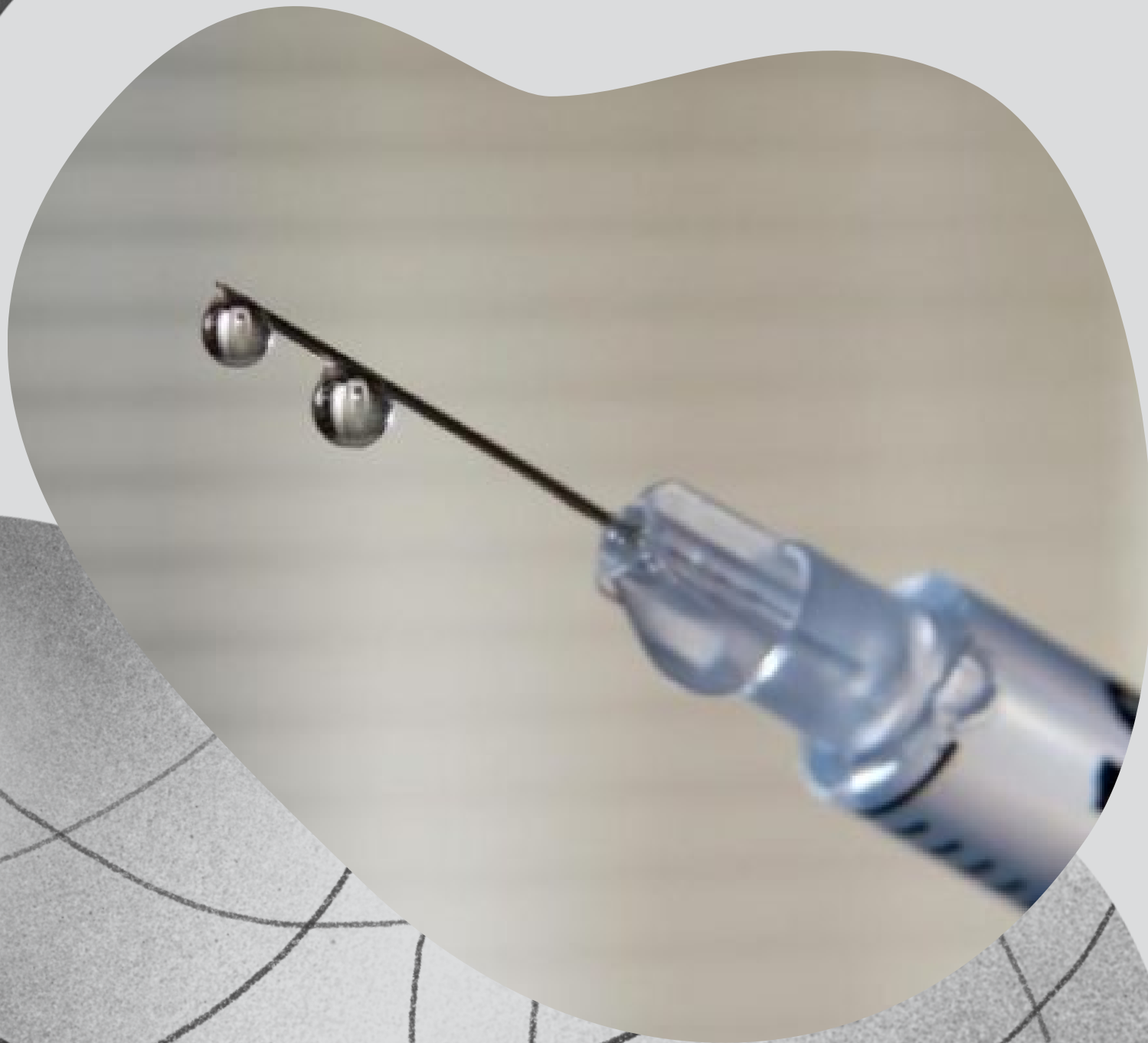
У МІСЦІ ВВЕДЕННЯ ПРЕПАРАТУ ПІД ШКІРУ  
ВИНИКАЄ СПЕЦИФІЧНЕ ЗАПАЛЕННЯ (ПАПУЛА),  
ВИКЛИКАНЕ ІНФІЛЬТРАЦІЄЮ Т-ЛІМФОЦИТІВ —  
СПЕЦИФІЧНИХ КЛІТИН КРОВІ, ВІДПОВІДАЛЬНИХ  
ЗА КЛІТИННИЙ ІМУНІТЕТ.



# ТЕХНІКА ВИКОНАННЯ

Внутрішньошкірно вводять 2 ОД (Одиниці дії) туберкуліну, оцінюючи через 3 дні характер імунної відповіді організму. Імунна відповідь виражається в розмірах папули, почервоніння.

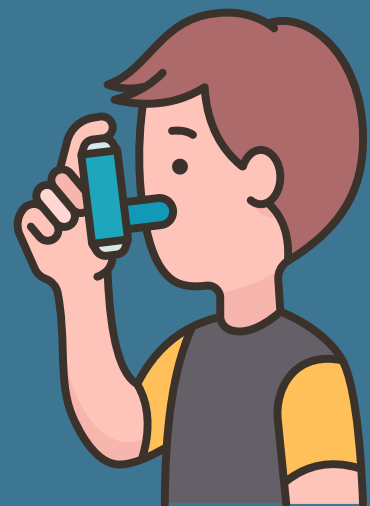
ТЕЛЕГА А.Ю.





# ПРОТИПОКАЗАННЯ

- шкірні захворювання
- гострі та хронічні інфекційні і соматичні захворювання у гострій стадії або загострення (проба Манту ставиться через 1 місяць після зникнення всіх клінічних симптомів або відразу після зняття карантину)
- алергічні стани (атопія в анамнезі, бронхіальна астма, atopічний дерматит)
- епілепсія

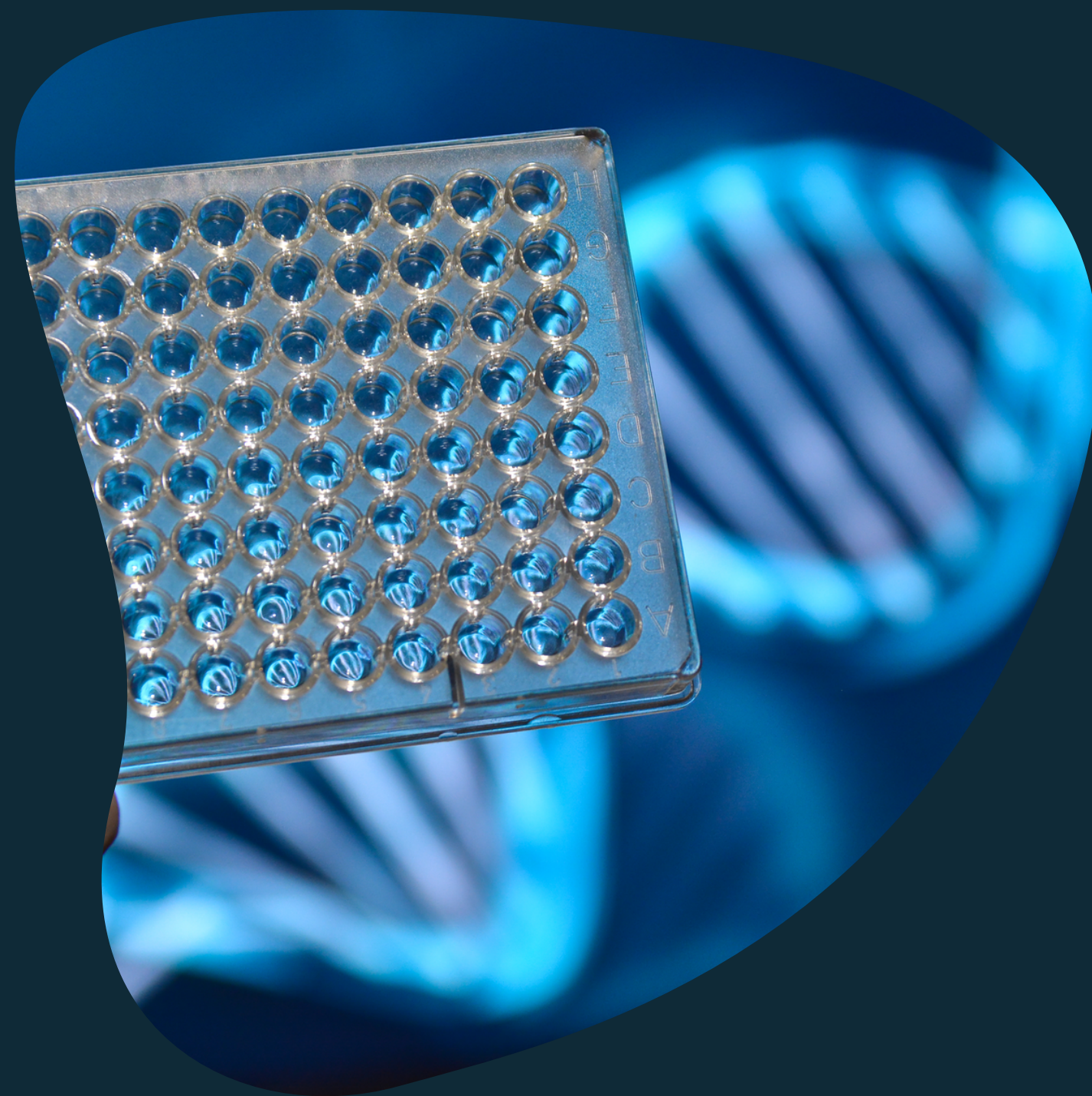


ТЕЛЕГА А.Ю.



Туберкулінова реакція робиться тільки після огляду пацієнта лікарем!





ДЯКУЮ ЗА  
УВАГУ!