



ГІПОКСІЯ

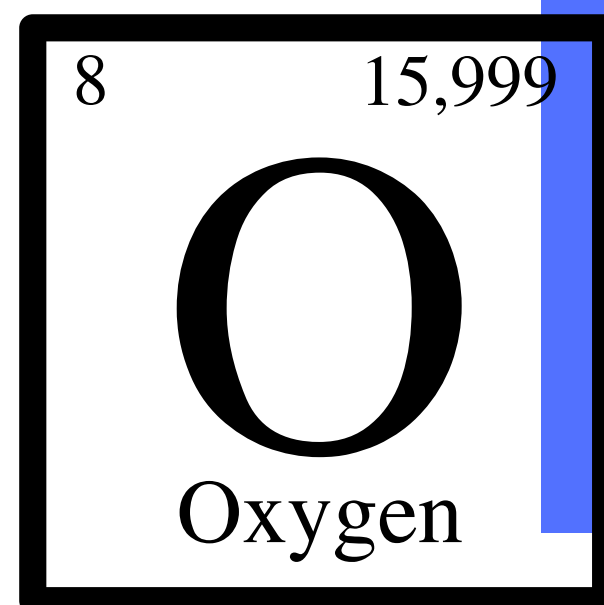
ВИЗНАЧЕННЯ, КЛАСИФІКАЦІЯ

ПІДГОТУВАЛА: ВАСИЛЬЧЕНКО В.С.



КИСНЕВЕ ГОЛОДУВАННЯ

ТИПОВИЙ ПАТОЛОГІЧНИЙ
ПРОЦЕС, ЩО ВИНΙΚАЄ В
РЕЗУЛЬТАТІ НЕДОСТАТНЬОГО
ПОСТАЧАННЯ ТКАНИН КИСНЕМ
АБО В РЕЗУЛЬТАТІ ПОРУШЕННЯ
ЙОГО ВИКОРИСТАННЯ
КЛІТИНАМИ.



origin of hypoxia
New Latin
First Known Use: 1940s
hypoxia noun
: a deficiency of
: is a condition
: hypoxia is c

ВИДИ

ЕКЗОГЕННА (ГІПОКСИЧНА)

Про неї більш детально далі...

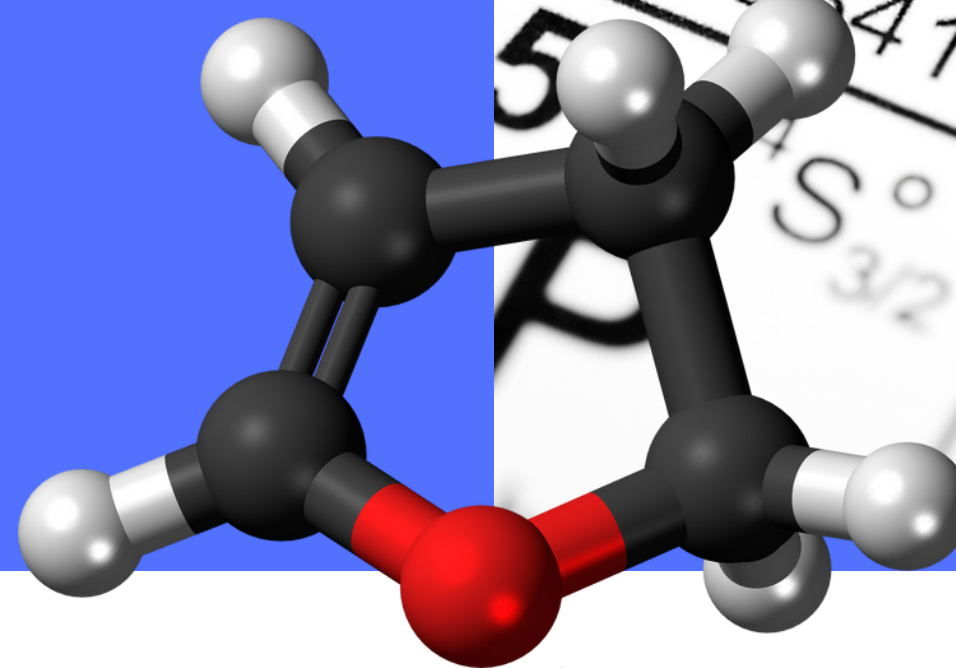


ЕНДОГЕННА

обумовлена патологічними процесами в організмі, також далі..



КЛАСИФІКАЦІЯ ГІПОКСІЇ



1. Етіологічна класифікація:


- А) ГІПОКСИЧНА (ЕКЗОГЕННА);
- Б) ДИХАЛЬНА (РЕСПІРАТОРНА);
- В) СЕРЦЕВО-СУДИННА (ЦИРКУЛЯТОРНА);
- Г) КРОВ'ЯНА (ГЕМІЧНА);
- Д) ТКАНИННА (ГІСТОТОКСИЧНА);
- Е) ЗМІШАНА;
- Ж) ГІПОКСІЯ НАВАНТАЖЕННЯ

2. За темпами розвитку і тривалості:


- А) БЛИСКАВИЧНА;
- Б) ГОСТРА;
- В) ПІДГОСТРА;
- Г) ХРОНІЧНА ГІПОКСІЯ

3. В залежності від розповсюдженості процесу:


- А) МІСЦЕВА;
- Б) ЗАГАЛЬНА.


- 
- А) ГІПОКСИЧНА (ЕКЗОГЕННА);
 - Б) ДИХАЛЬНА (РЕСПІРАТОРНА);
 - В) СЕРЦЕВО-СУДИННА (ЦИРКУЛЯТОРНА);
 - Г) КРОВ'ЯНА (ГЕМІЧНА);
 - Д) ТКАНИННА (ГІСТОТОКСИЧНА);
 - Е) ЗМІШАНА;
 - Ж) ГІПОКСІЯ НАВАНТАЖЕННЯ

1. Етіологічна класифікація:

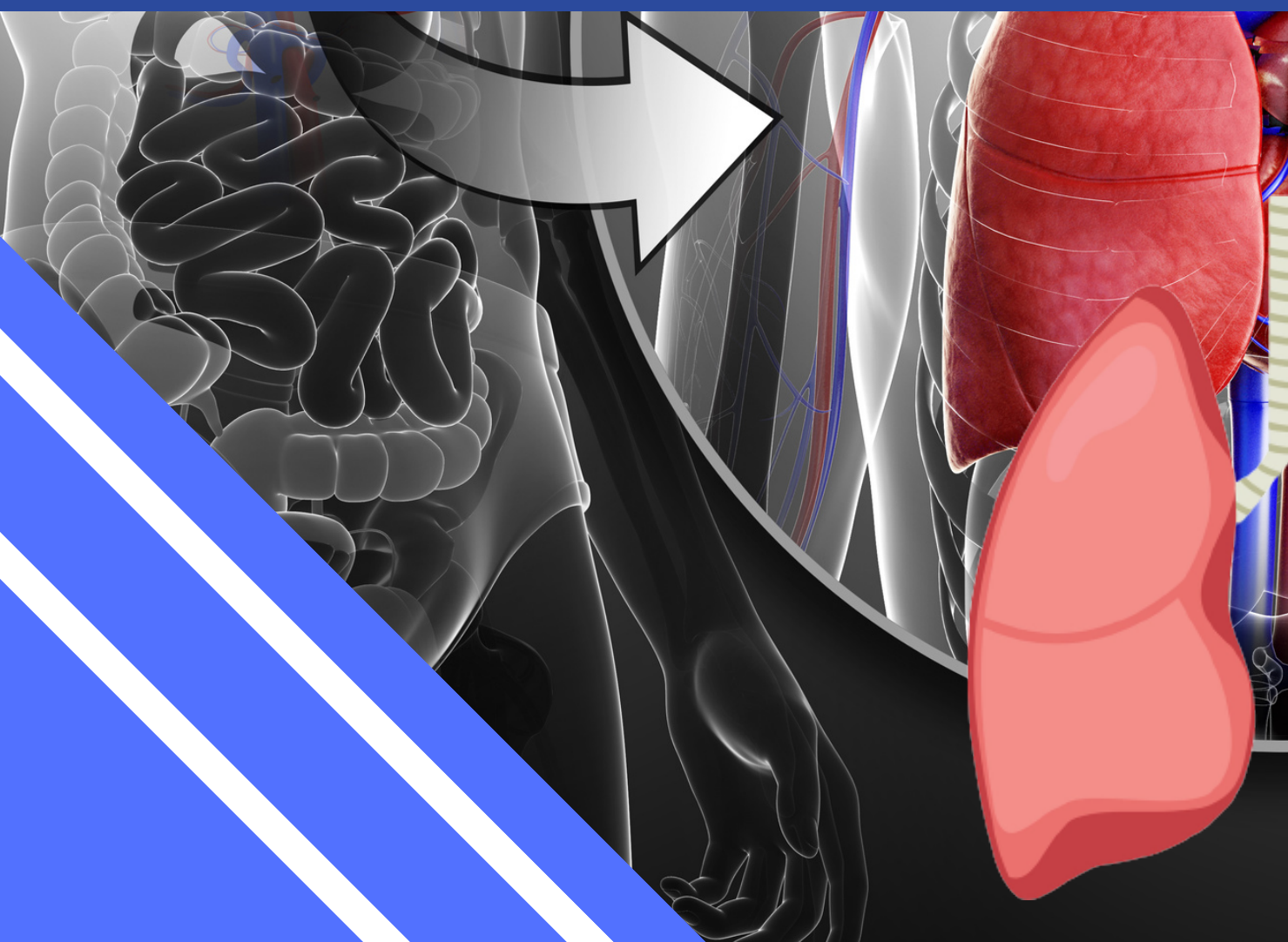


Гіпоксичною (екзогенною) називають гіпоксію, причиною якої є зменшення парціального тиску кисню у вдихуваному повітрі. Вона може виникати при підйомі в гори, прориві рудничного газу в штрек шахти і витісненні їм повітря; при порушенні подачі кисню в скафандр водолаза; несправності кисневого забезпечення в літальних апаратах, на підводних човнах



- 
- А) ГІПОКСИЧНА (ЕКЗОГЕННА);
 - Б) ДИХАЛЬНА (РЕСПІРАТОРНА);
 - В) СЕРЦЕВО-СУДИННА (ЦИРКУЛЯТОРНА);
 - Г) КРОВ'ЯНА (ГЕМІЧНА);
 - Д) ТКАНИННА (ГІСТОТОКСИЧНА);
 - Е) ЗМІШАНА;
 - Ж) ГІПОКСІЯ НАВАНТАЖЕННЯ

1. Етіологічна класифікація:



Дихальна виникає при захворюваннях легень внаслідок порушення функції зовнішнього дихання (вентиляції, кровопостачання легень, дифузії в них кисню, внаслідок чого зменшується оксигенація артеріальної крові), порушення функції дихального центру при деяких інтоксикаціях, інфекційних процесах.

1. Етіологічна класифікація:

- А) ГІПОКСИЧНА (ЕКЗОГЕННА);
- Б) ДИХАЛЬНА (РЕСПІРАТОРНА);
- В) СЕРЦЕВО-СУДИННА (ЦИРКУЛЯТОРНА);
- Г) КРОВ'ЯНА (ГЕМІЧНА);
- Д) ТКАНИННА (ГІСТОТОКСИЧНА);
- Е) ЗМІШАНА;
- Ж) ГІПОКСІЯ НАВАНТАЖЕННЯ

Циркуляторна гіпоксія – це такий вид гіпоксії, який зумовлений зниженням швидкості кровотоку внаслідок серцево-судинних захворювань, зокрема при серцевій чи судинній недостатності, або внаслідок місцевих розладів кровопостачання.

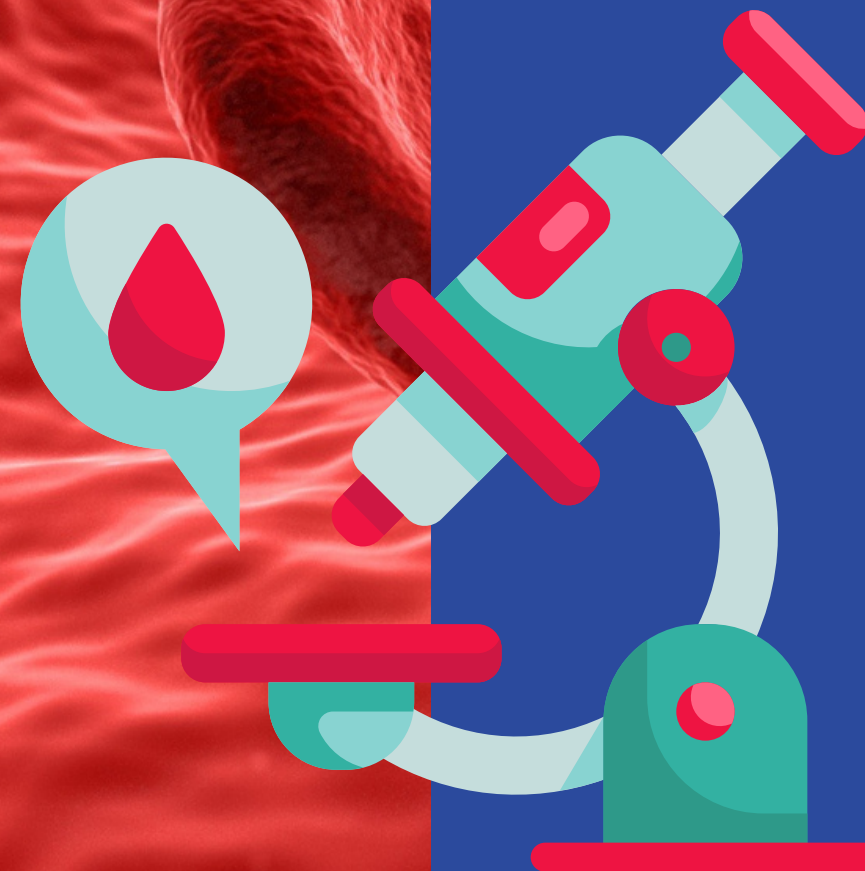


- А) ГІПОКСИЧНА (ЕКЗОГЕННА);
- Б) ДИХАЛЬНА (РЕСПІРАТОРНА);
- В) СЕРЦЕВО-СУДИННА (ЦИРКУЛЯТОРНА);
- Г) КРОВ'ЯНА (ГЕМІЧНА);
- Д) ТКАНИННА (ГІСТОТОКСИЧНА);
- Е) ЗМІШАНА;
- Ж) ГІПОКСІЯ НАВАНТАЖЕННЯ



1. Етіологічна класифікація:

Гемічна, або кров'яна, гіпоксія виникає у зв'язку з порушеннями у системі крові, зокрема із зменшенням кисневої ємності крові. Гемічна гіпоксія поділяється на анемічну і гіпоксію внаслідок інактивації гемоглобіну.



Який вид гіпоксії розвивається при отруєнні чадним газом?

- A Дихальна
- B Гіпоксична
- C Гемічна
- D Циркуляторна
- E Тканинна

Гемічна, оскільки утворюється карбоксигемоглобін, який не здатний зв'язувати кисень.

Люди, що знаходяться у приміщенні під час пожежі, страждають від отруєння чадним газом. Який вид гіпоксії при цьому спостерігається?

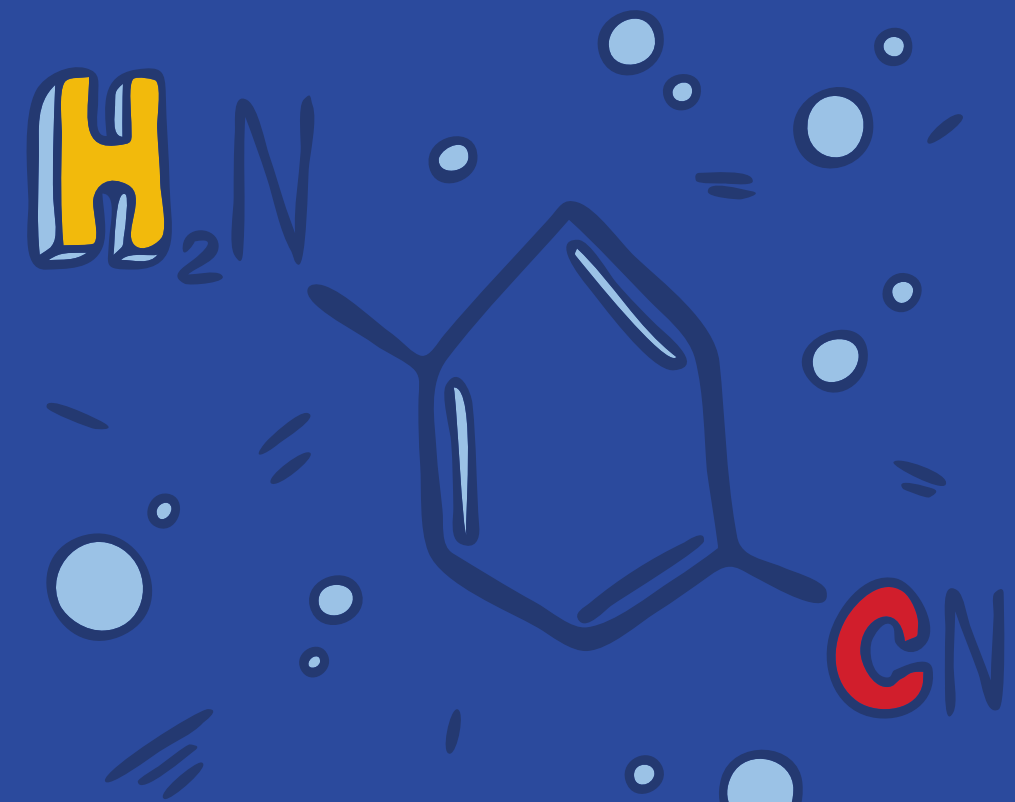
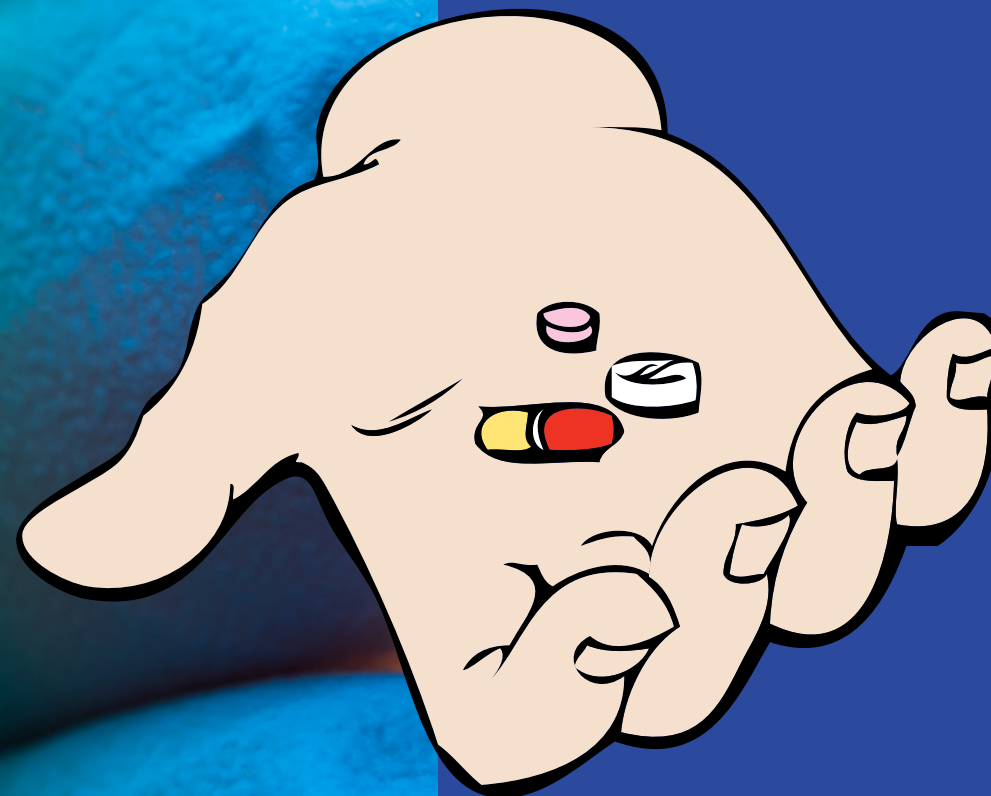
- A Циркуляторна
- B Гемічна
- C Гіпоксична
- D Дихальна
- E Первинна тканинна


Гемічна, оскільки при отруєнні чадним газом утворюється карбоксигемоглобін, який не здатний переносити кисень.

- А) ГІПОКСИЧНА (ЕКЗОГЕННА);
- Б) ДИХАЛЬНА (РЕСПІРАТОРНА);
- В) СЕРЦЕВО-СУДИННА (ЦИРКУЛЯТОРНА);
- Г) КРОВ'ЯНА (ГЕМІЧНА);
- Д) ТКАНИННА (ГІСТОТОКСИЧНА);
- Е) ЗМІШАНА;
- Ж) ГІПОКСІЯ НАВАНТАЖЕННЯ


1. Етіологічна класифікація:

В основі гістотоксичної гіпоксії лежить нездатність тканин утилізувати кисень, що спостерігається при отруєнні ціанідами, наркотиками



- 
- А) ГІПОКСИЧНА (ЕКЗОГЕННА);
 - Б) ДИХАЛЬНА (РЕСПІРАТОРНА);
 - В) СЕРЦЕВО-СУДИННА (ЦИРКУЛЯТОРНА);
 - Г) КРОВ'ЯНА (ГЕМІЧНА);
 - Д) ТКАНИННА (ГІСТОТОКСИЧНА);
 - Е) ЗМІШАНА;
 - Ж) ГІПОКСІЯ НАВАНТАЖЕННЯ

1. Етіологічна класифікація:



Гіпоксія навантаження — це кисневе голодування, що виникає при збільшенні функціонального навантаження. Воно пов'язане з посиленням використання кисню клітинами. При цьому доставка кисню тканинам може навіть зростати.

ДЯКУЮ ЗА УВАГУ!

