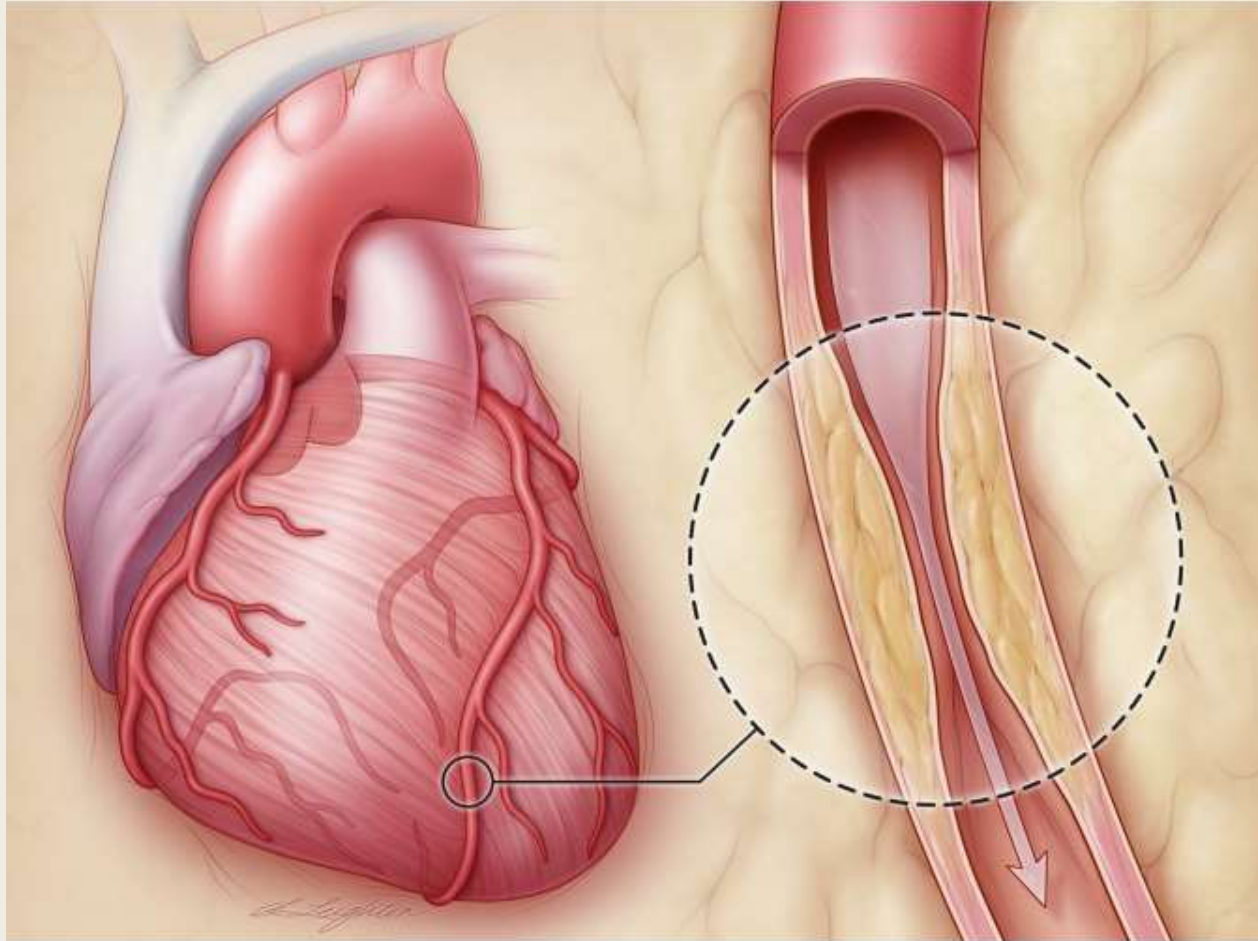


ІШЕМІЯ

Підготувала: Ергешова Ельвіра 1 група

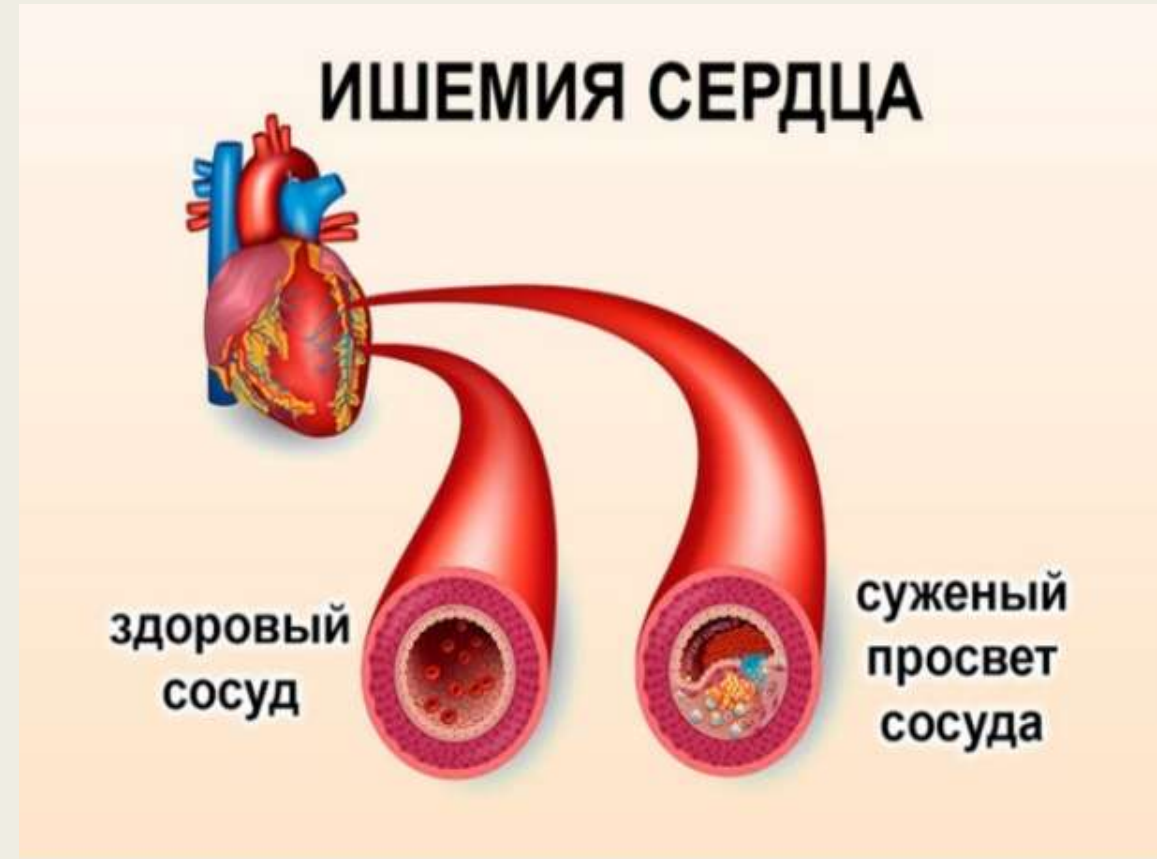
Визначення



Ішемія (місцеве
недокрів'я) –
знижене
кровонаповнення
органа або ділянки
тканини внаслідок
обмеження або
повного припинення
припливу
артеріальної крові.

Фактори ішемії

- Ішемія виникає при значному збільшенні опору в артеріях, що приносять кров у цю ділянку, і відсутності або недостатності колатерального припливу крові. Звуження просвіту виникає через:
 - Механічні фактори (закупорка зсередини, здавлення зовні)
 - Гуморальних факторів (що викликають спазм)
 - Нейрогенні впливи (підвищують тонус судини)

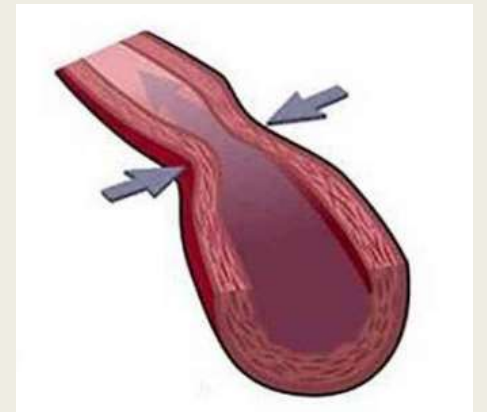
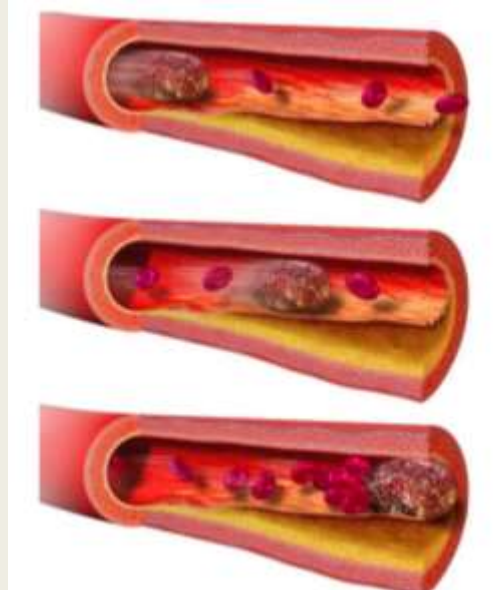


Типи ішемії

Компресійна
ішемія

Обтураційна
ішемія

Ангіоспастична
ішемія



Компресійна ішемія

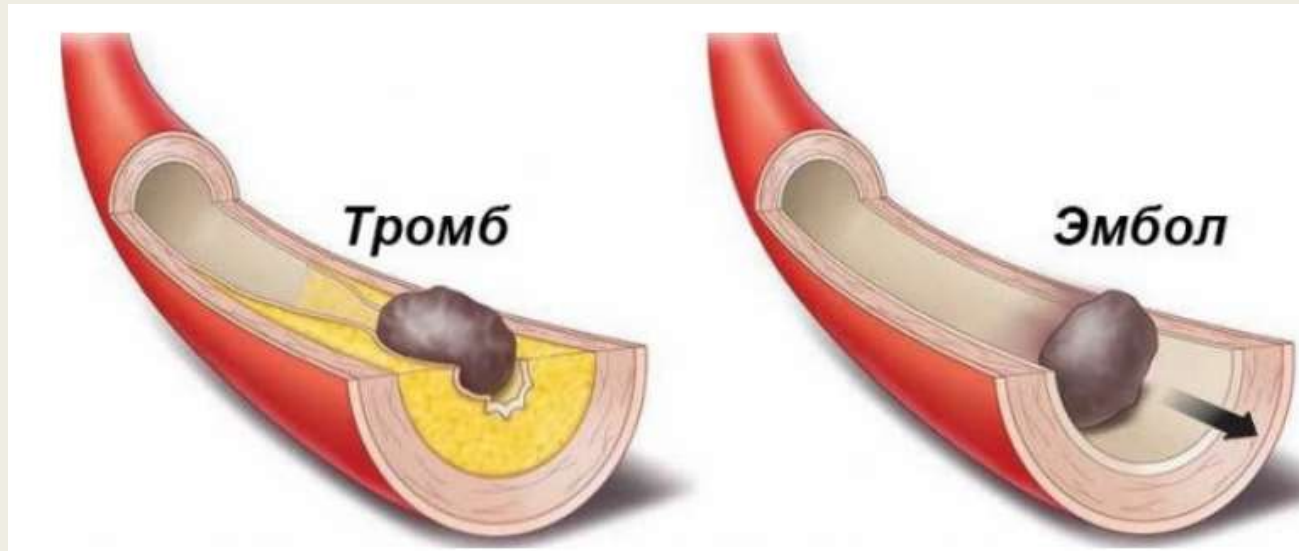


**Ішемія виникає
внаслідок
СТИСНЕННЯ
привідної артерії :**

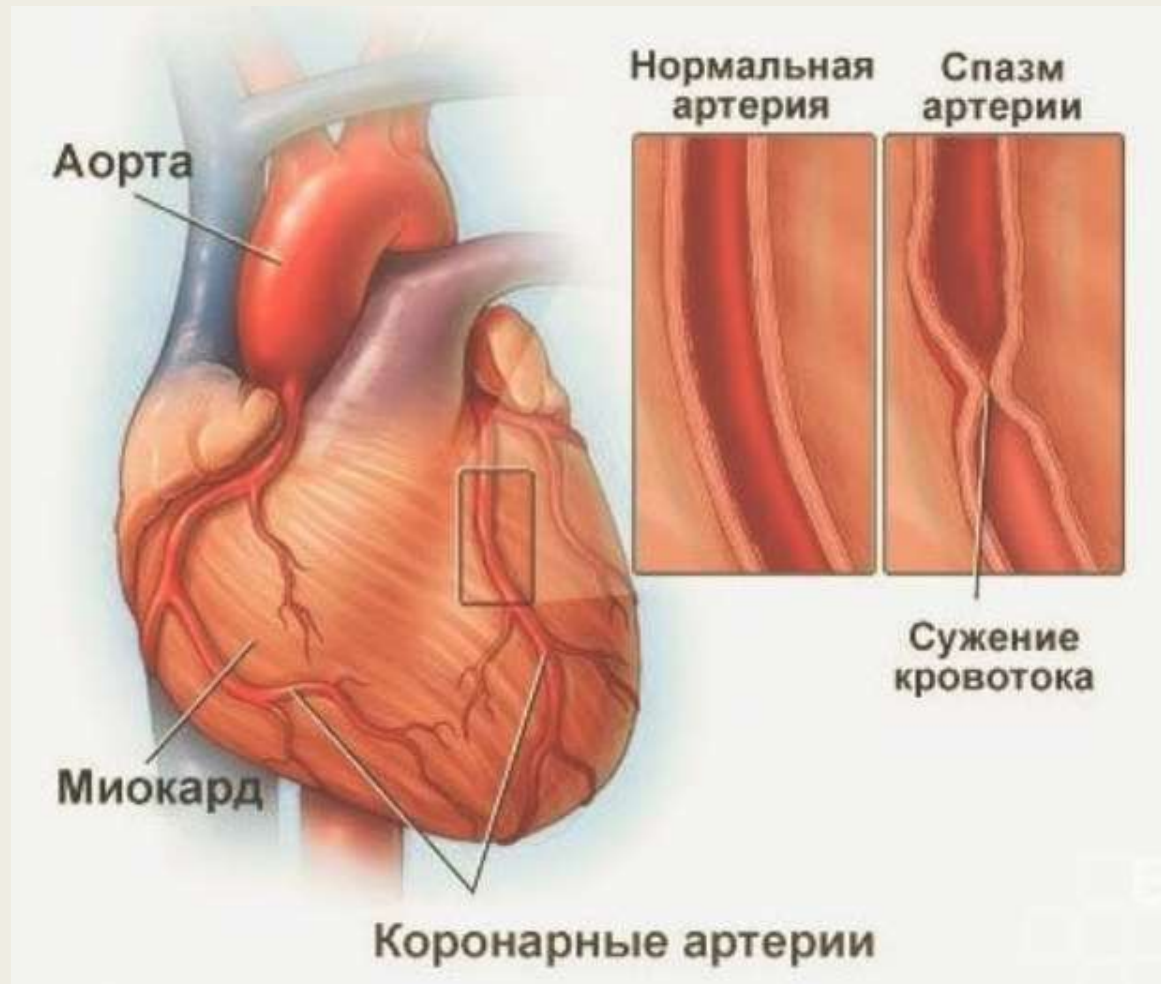
- Рубцем
- Пухлиною
- Стороннім тілом

Обтураційна ішемія

Виникає через часткове звуження або повного закриття просвіту артерії тромбом, емболом, атеросклеротичної бляшкою.



Ангіоспастична ішемія



Виникає внаслідок спазму артеріальних судин, викликаного емоціями (страх, гнів), відчуттям болю, фізичними чинниками (холод, травма, механічне подразнення артерії), судинозвужувальними хімічними та біологічними (токсини бактерій) речовинами.

Симптоми, які характерні при ішемії

- зменшення об'єму ішемізованого органа;
- збліднення
- зниження локальної температури
- порушення чутливості у вигляді парестезії
(відчуття оніміння, поколювання, «повзання мурах»)
- біль
- уповільнення кровотоку
- зниження артеріального тиску
- зниження тургору тканини
- зниження напруження кисню в ішемізованій ділянці органа або тканини
- дистрофічні зміни та порушення функції органа або тканини

Наслідки ішемії

Тяжкість змін (обмінних, функціональних і структурних) в ішемізованій ділянці визначається ступенем кисневого голодування (гіпоксії), яке залежить від:

- Швидкості розвитку
- Типу ішемії
- Тривалості
- Локалізації
- Характеру колатерального кровообігу
- Функціонального стану органу або тканини.

Ішемія життєво необхідних органів (мозок, серце) має більш важкі наслідки, ніж ішемія нирок, селезінки, легень, а ішемія останніх має більш тяжкі наслідки порівняно з ішемією скелетної, м'язової, кісткової або хрящової тканини.

- Ішемія ЦНС супроводжується розладом вищої нервової діяльності, пам'яті і функцій руху.
- Ішемія міокарда зумовлює патологічний стан унаслідок невідповідності між потребою в кровопостачанні та можливістю доставки крові по спазмованих чи морфологічно змінених вінцевих артеріях серця і, як правило, супроводжується відчуттям болю, іноді дуже сильного, порушенням серцевої діяльності.
- При ішемії нижніх кінцівок спочатку виникає відчуття швидкої стомлюваності, тяжкості в нозі при ходьбі, парестезії, похолодіння пальців, потім настає характерна для ішемії переміжна кульгавість, різке і стійке збліднення шкіри та інші симптоми.

The image features two thick black L-shaped corner brackets. One is positioned in the top-left corner, and the other is in the bottom-right corner, framing the central text.

ДЯКУЮ ЗА УВАГУ!