



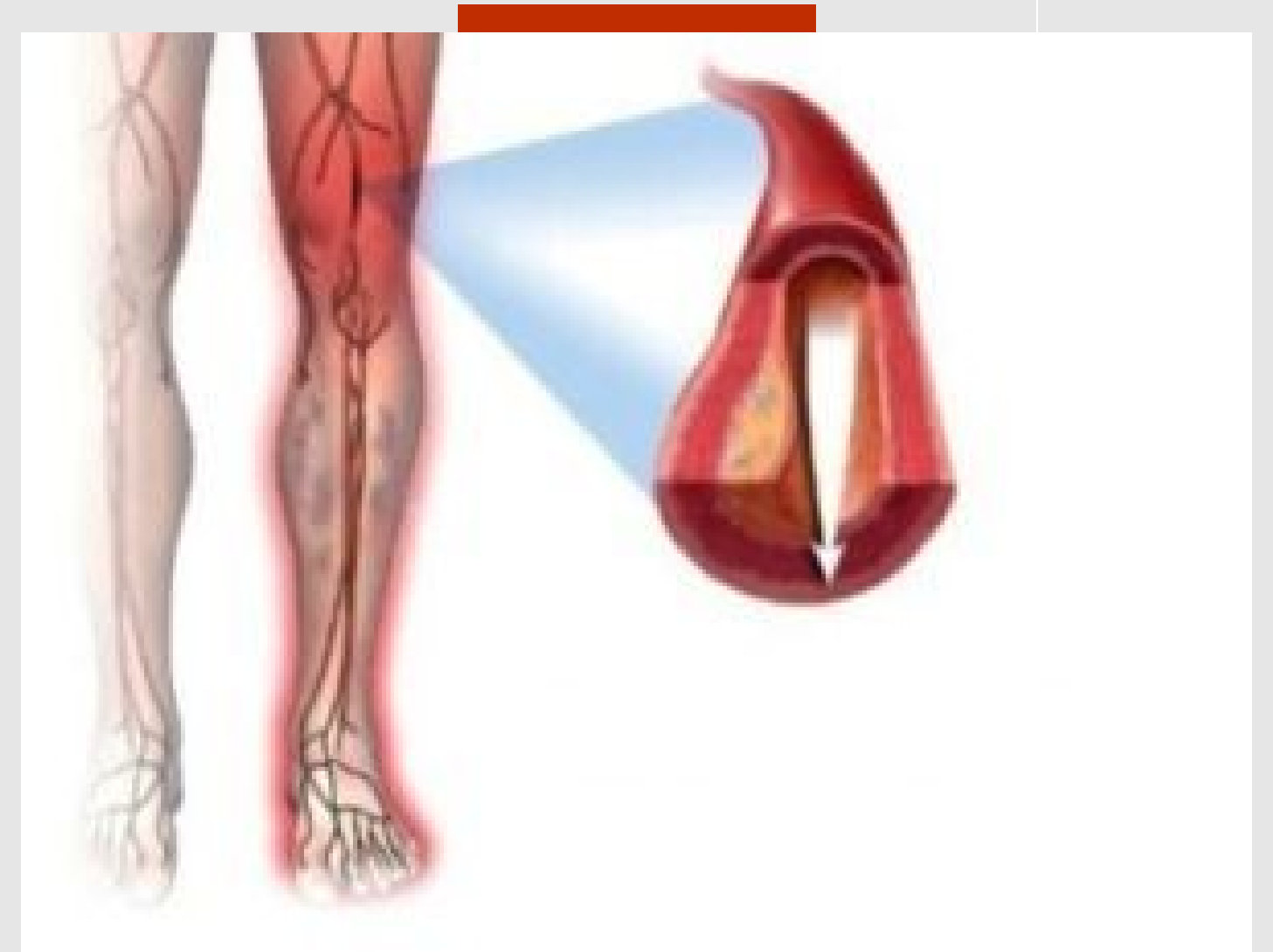
Місцеві порушення кровообігу

ОСНОВНІ ФОРМИ

ТЕЛЕГА А.Ю.

МІСЦЕВІ ПОРУШЕННЯ КРОВООБІГУ

порушення кровообігу в окремих
органах і частинах тіла при
нормальній циркуляції і складі крові
в усьому організмі



Телега А.Ю.

До порушень периферичного кровообігу відносяться

Телега А.Ю.

артеріальна гіперемія

венозна гіперемія

ішемія

стаз

тромбоз

емболія

розлади мікроциркуляції



Артеріальна гіперемія



**підвищене кровонаповнення
органа або
тканини внаслідок
надлишкового надходження
крові артеріальними судинами.**



Телега А.Ю.

Венозна гіперемія

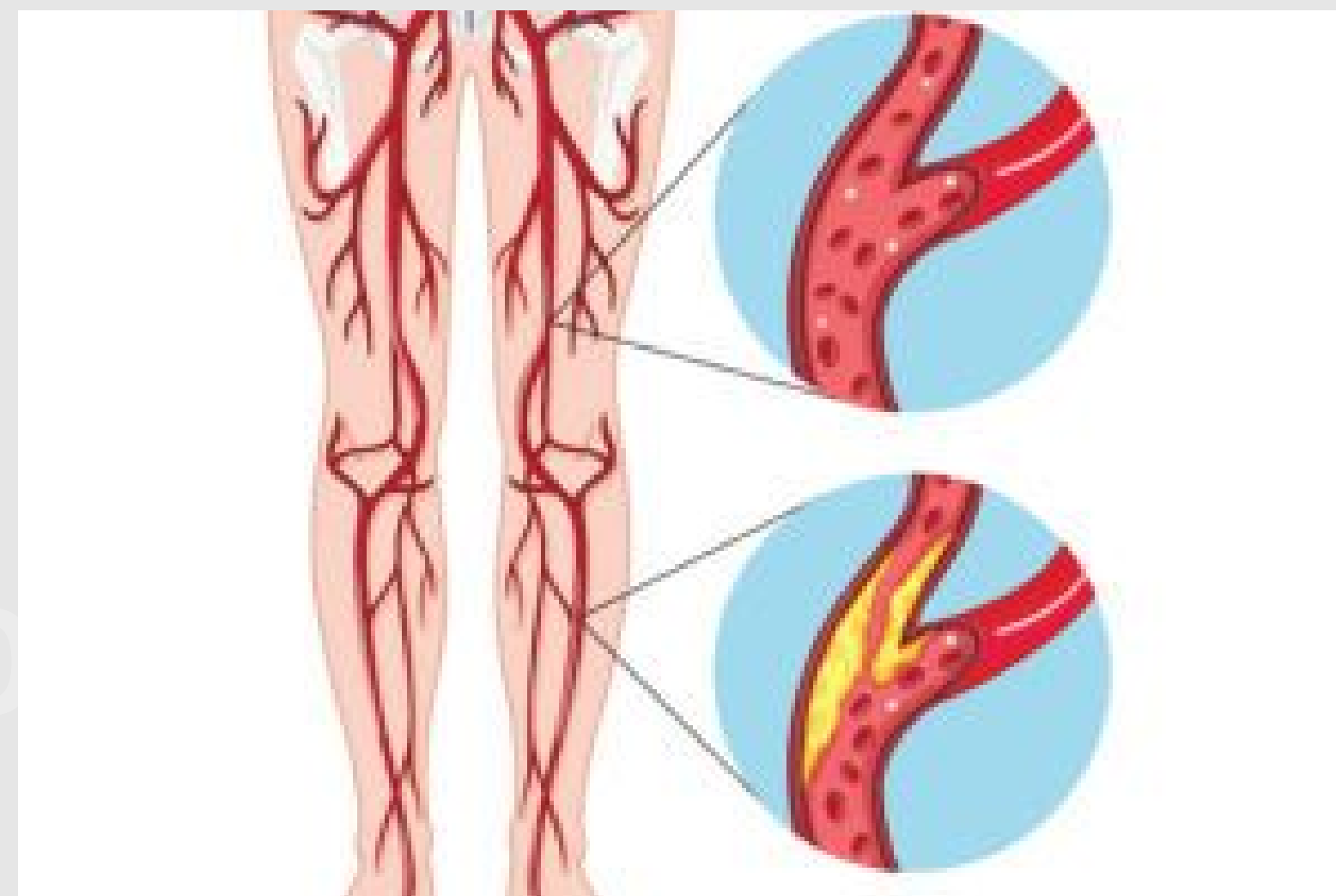
**підвищене
кровонаповнення органа
або ділянки тканини
внаслідок утрудненого
відтоку крові по венах**



Телега А.Ю.

Ішемія

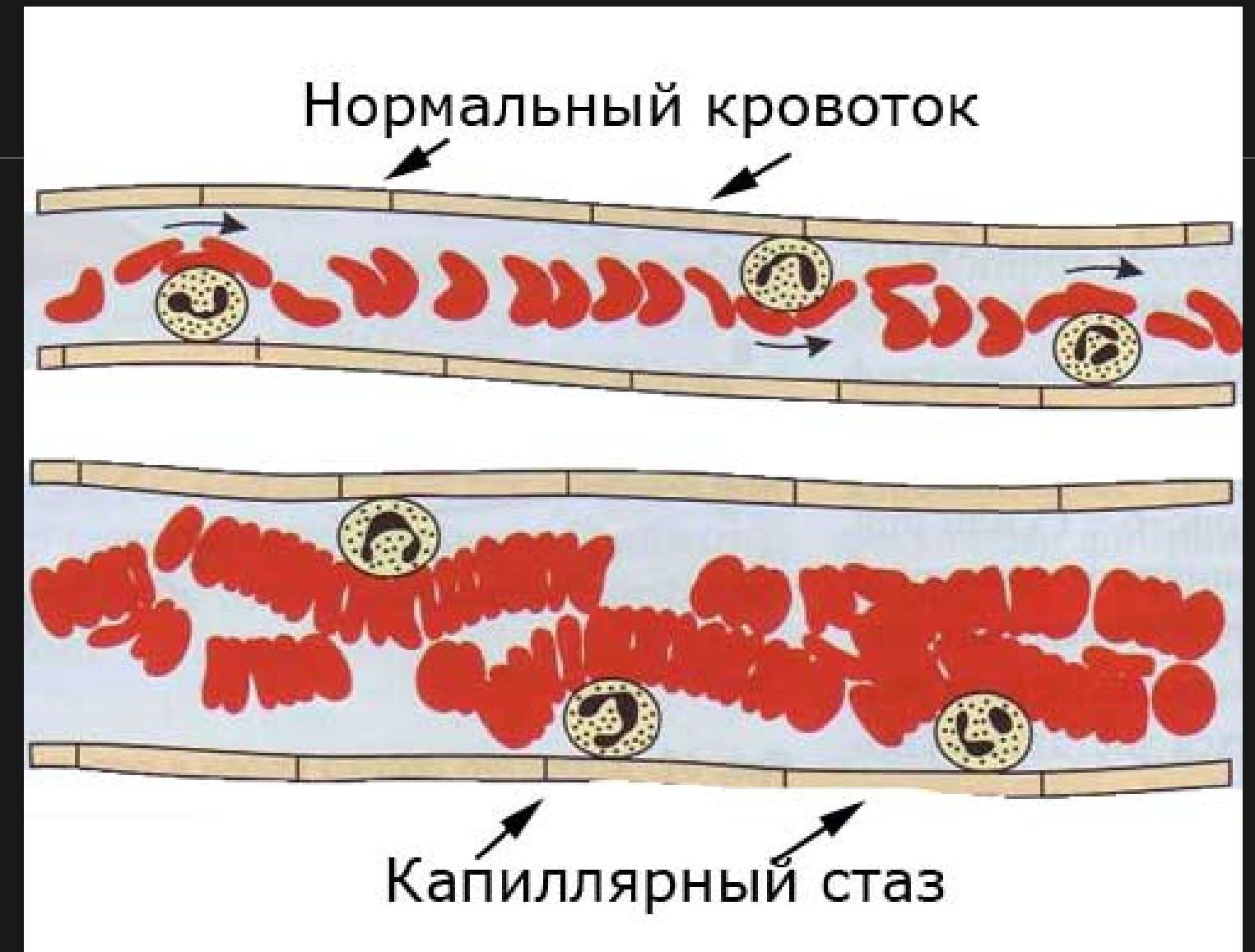
знижене кровонаповнення
органа або
ділянки тканини внаслідок
обмеження або повного
припинення припливу
артеріальної крові.



Телега А.Ю

Стаз

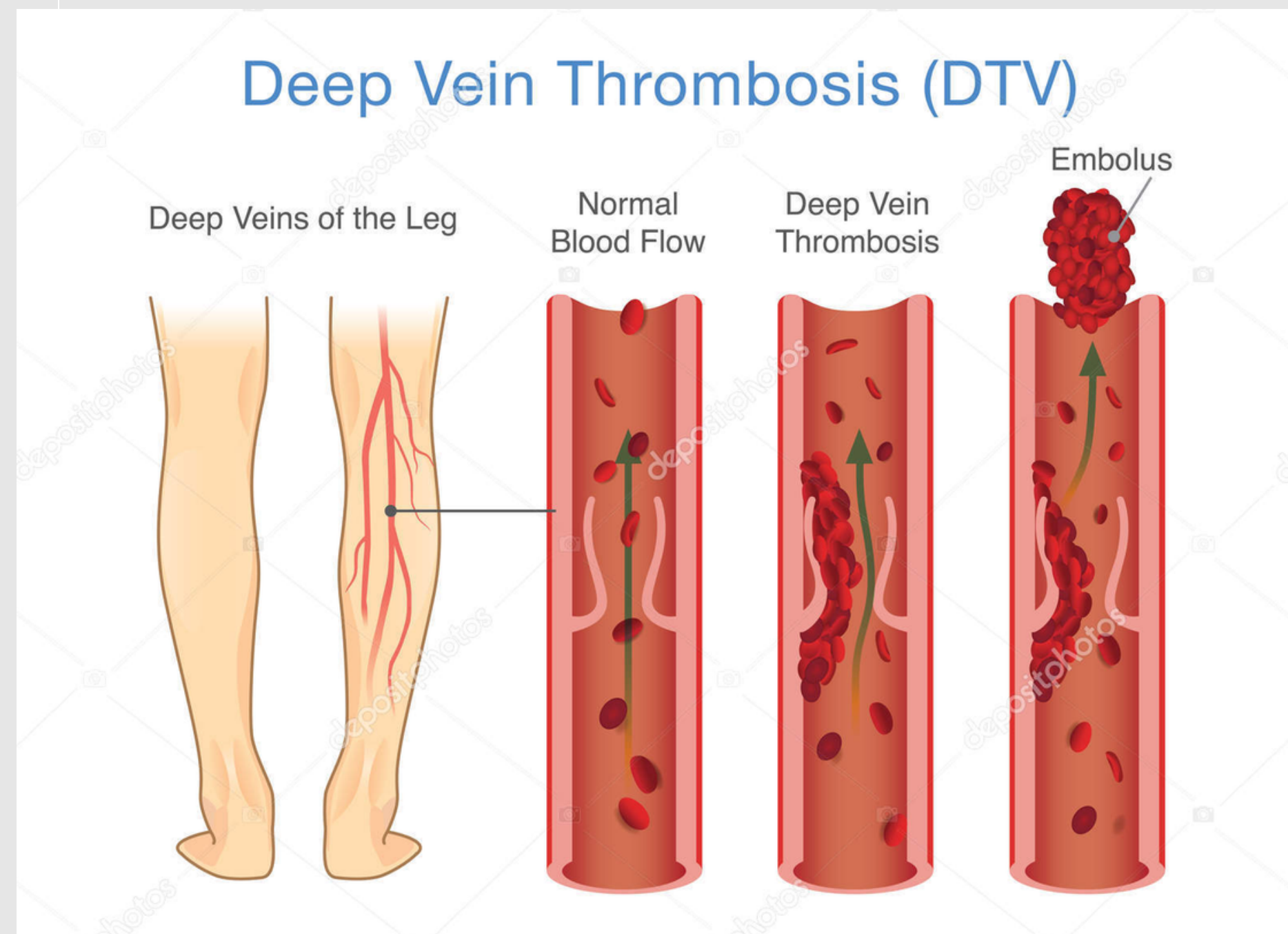
уповільнення і зупинка
кровоотоку в капілярах,
дрібних артеріях
і венах.



Тромбоз

процес прижиттєвого утворення на внутрішній поверхні судин або в порожнинах серця згустків крові (тромбів), що складаються з її елементів

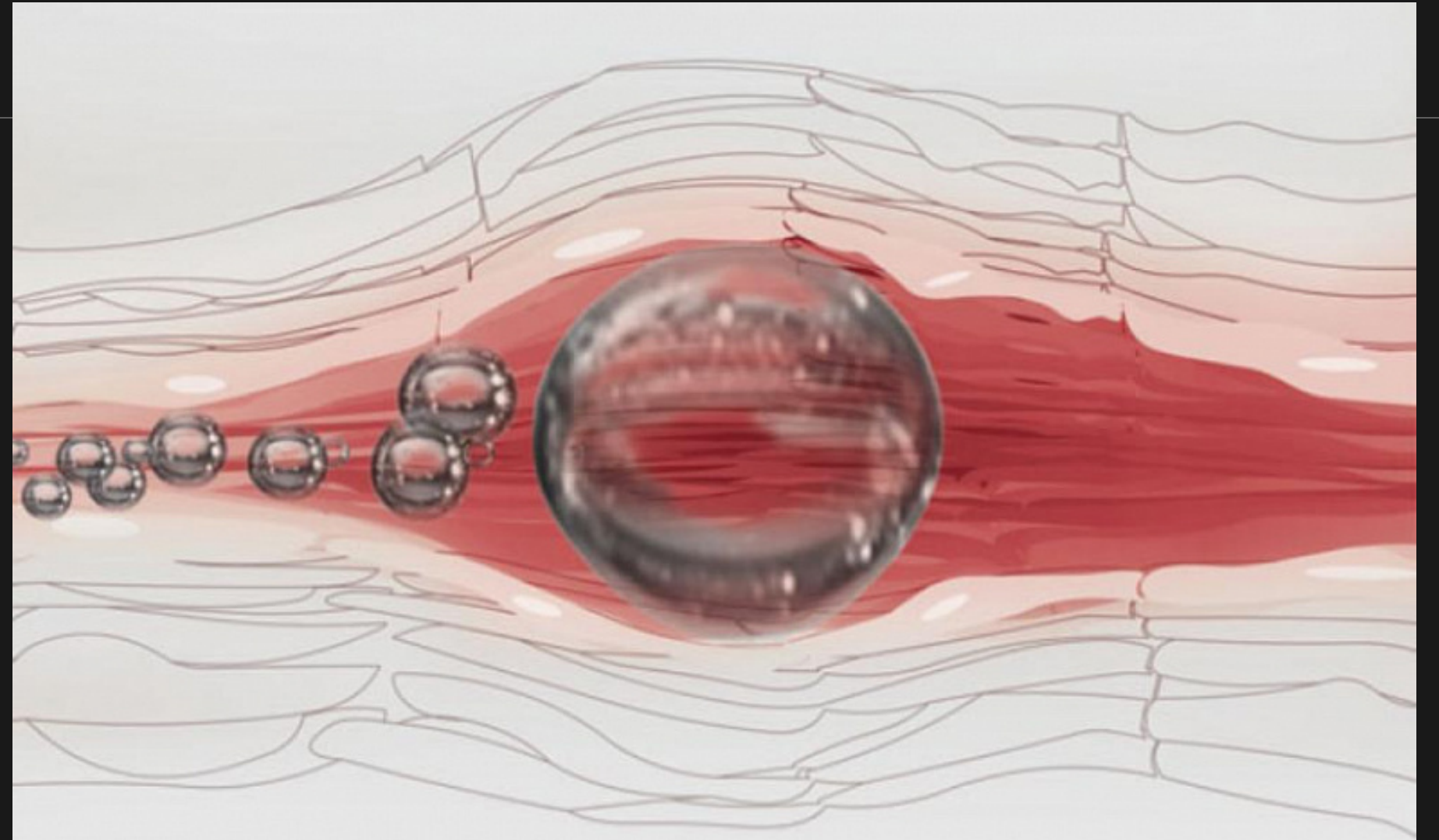
Телега А.Ю.



Емболія

Телега А.Ю.

процес перенесення потоком крові або лімфи елементів, які в нормі в судинному руслі не зустрічаються, і закупорення (часткове або повне) ними кровоносних або лімфатичних судин



Порушення мікроциркуляції

Мікроциркуляція –
впорядкований рух крові і
лімфи по мікросудинах,
транскапілярне проникнення
плазми і формених елементів
крові, переміщення
рідини у позасудинному
просторі.

Телега А.Ю.



Дякую за увагу!