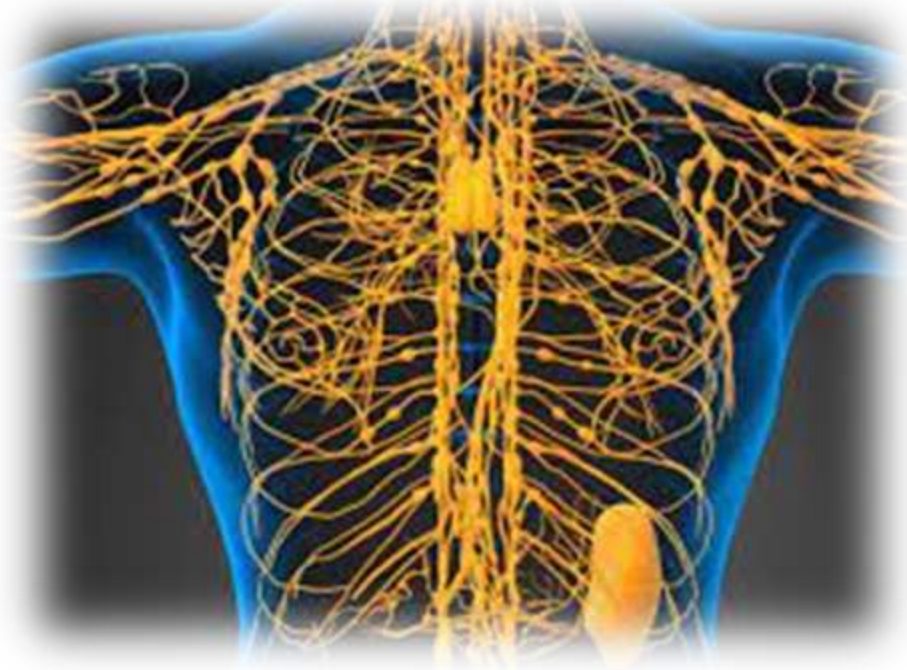


# Порушення лімфообігу

Виконала Волкова Анастасія  
студентка групи Фм21(4,10д)-01



# Функції лімфатичної системи

## Дренажна

забезпечує утворення лімфи та відток з тканини надлишку тканинної рідини

## Фільтраційна

лімфатичні вузли, селезінка містять «сітку» з клітин-фагоцитів, там затримуються і перетравлюються бактерії, паразити, чужорідні речовини

## Імунна

в лімфатичних вузлах утворюються тканинні фагоцити, лімфоцити, антитіла

## Транспортна

утворення та доставка від кишечника у венозну кров хіломікронів, ліпопротеїнів та жиророзчинних речовин

Розлади циркуляції лімфи пов'язані з порушенням прохідності і цілісності лімфатичних судин, з ураженням лімфатичних вузлів або з порушенням кровообігу. Найчастіше спостерігають лімфостаз, лімфорагію, тромбоз і емболію лімфатичних судин.



Лімфорагія - витікання лімфи з розрізаних чи розірваних лімфатичних судин. Лімфа може витікати назовні, в порожнини та навколишні тканини. Скупчення лімфи у пухкій сполучній тканині називають лімфоекстравазатом.

Лімфостаз - застій лімфи внаслідок недостатності лімфовідтоку. Перешкоджати нормальній течії лімфи і спричиняти застій може стискання великих лімфатичних судин пухлинами, рубцями, тромби тощо. Крім цього застій може виникнути при набряках, коли лімфатичні судини не в стані вивести рідину з проміжної тканини (динамічна недостатність) та при послаблені проникності лімфатичних капілярів (резорбтивна недостатність). При лімфостазі різко розширюються лімфатичні судини та розвивається набряк (лімфодема), що призводить до склеротичних змін.



Тромбоз лімфатичних судин спостерігають при запаленні лімфатичних судин або запальних процесах у навколишніх тканинах. Формуються тромби з випавши унаслідок зсідання білків лімфи, лейкоцитів і злуценого ендотелію. Тромбоз лімфатичних судин у вогнищі запалення порушує циркуляцію тканинної рідини і може призвести до змертвіння тканини.

При розпаді тромба утворюються емболи, які заносяться у регіонарні лімфатичні вузли, спричиняють їх запалення, а через грудну лімфатичну протоку можуть потрапляти у кровоносне русло.



Дякую за увагу!