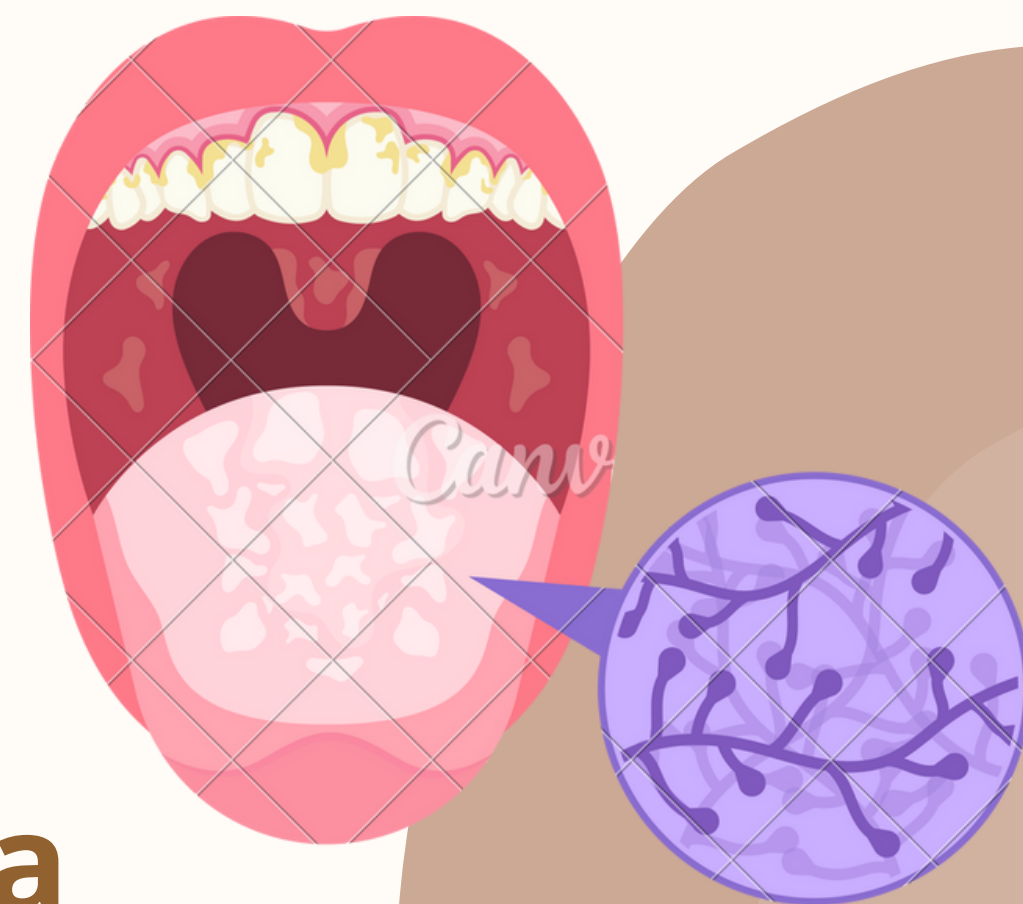
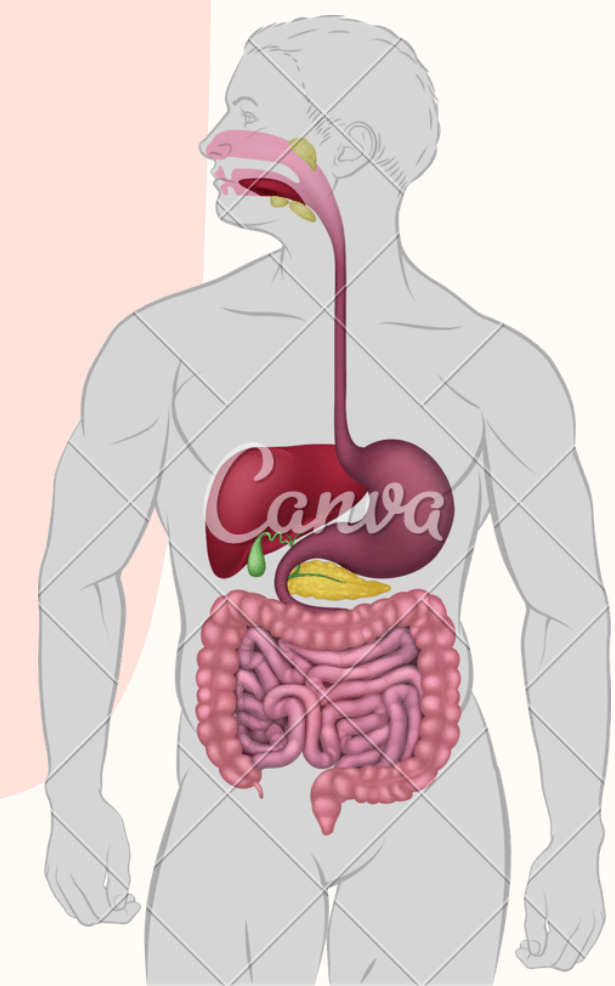


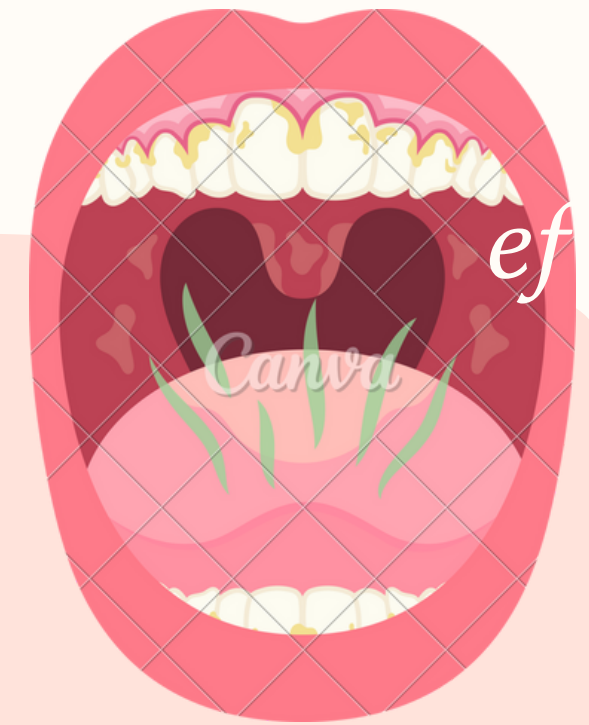
Порушення травлення у  
порожнині рота:  
порушення жування, гіпо- і  
гіперсаливація, етіологія,  
наслідки.



**Ергешова Ельвіра 1 група**

У процесах травлення, що відбуваються в ротовій порожнині, беруть участь три групи структур:

1) руховий апарат, до якого входять зуби, щелепи, жувальні м'язи, м'язи стінок порожнини рота (у тому числі язика), глотки. Функціями цього апарату є механічна обробка їжі, її подрібнення під час акту жування та переміщення їжі в стравохід – ковтання;

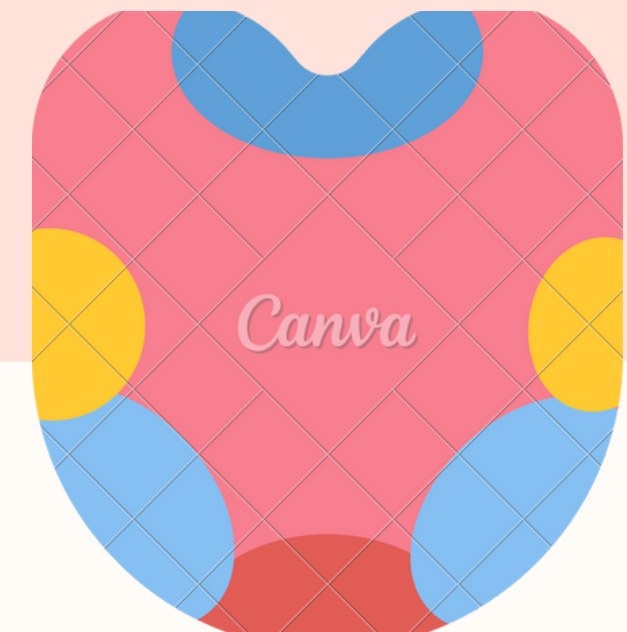
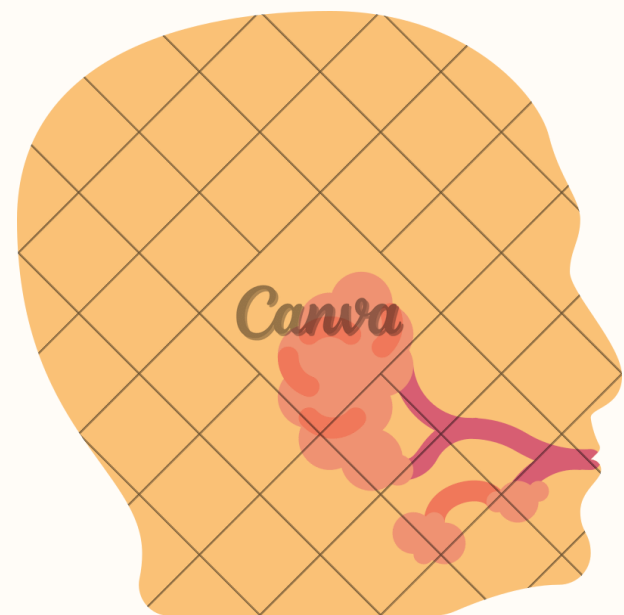


2) секреторний апарат, представлений слинними залозами і залозами слизової оболонки рота. Завдяки секреції слини відбуваються:  
а) формування харчової грудки. У цьому процесі беруть участь основні компоненти слини – вода і муцин;

б) хімічна обробка їжі – первинний гідроліз полісахаридів за участю  $\alpha$ -амілази слини;

в) захист від мікробів, що здійснюється завдяки бактерицидній дії лізоциму.

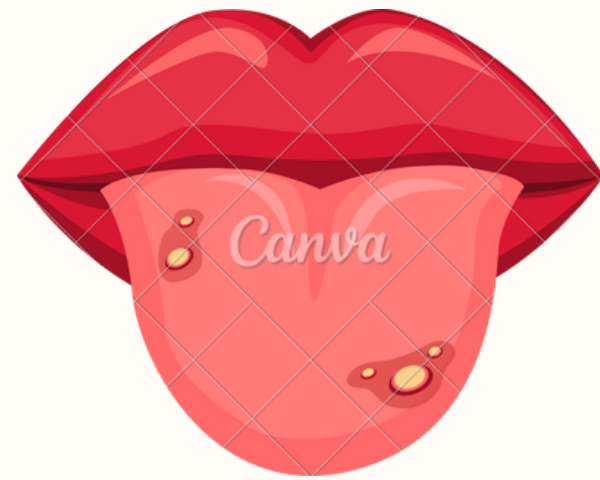
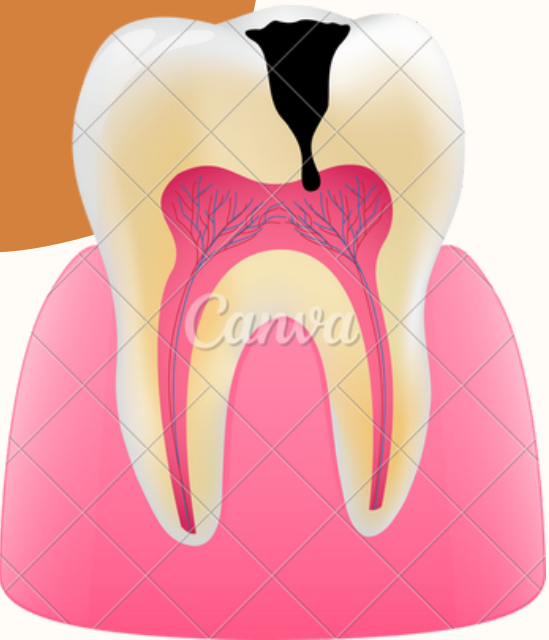
3) слизова оболонка та її рецепторний апарат. Ці структури здійснюють хімічний аналіз складу їжі (смаковий аналізатор), рефлексорну сигналізацію та початковий етап всмоктування деяких речовин.



# Розлади травлення в порожнині рота пов'язані з розладами жування, слиновиділення і ковтання.

## ПОРУШЕННЯ РУХОВИХ ФУНКЦІЙ

Ураження структур, що беруть участь у здійсненні механічних перетворень їжі, можуть виявляти себе розладами актів жування і ковтання



## ПОРУШЕННЯ ЖУВАННЯ.

Причинами розладів цього акту можуть бути: ушкодження зубів та їхня відсутність (карієс, пародонтит), ураження жувальних м'язів (міозит), порушення іннервації жувальних м'язів (бульбарні паралічі, неврити), ураження скронево-нижньощелепних суглобів, травматичне ушкодження кісток (нижньої, верхньої щелепи), патологічні процеси в слизовій оболонці порожнини рота і ясен (стоматит, гінгівіт), ураження м'язів і слизової язика, гіпосалівація

## ПОРУШЕННЯ СЛИНОВИДІЛЕННЯ.

Утворення слини відбувається в привушних, підщелепних і під'язикових слинних залозах, а також у великій кількості маленьких залоз, що містяться на поверхні язика, у слизовій оболонці піднебіння і щік. За добу в нормі утворюється 0,5-2 л слини, одна третина з яких припадає на привушні залози. Регуляція слиновиділення здійснюється нервовими (рефлекторними) механізмами за участю парасимпатичної і симпатичної вегетативної нервової системи.



# **ГІПЕРСАЛІВАЦІЯ – це патологічний процес, що характеризується утворенням надмірної кількості слини внаслідок збільшення активності слинних залоз.**

Вона може бути обумовлена такими причинами:

а) збудженням рецепторів порожнини рота, стравоходу і шлунка (рефлекторний механізм).

Гіперсалівація супроводжує розвиток запальних процесів у порожнині рота (гінгівіти, стоматити, пульпіти, періодонтити), є реакцією на дію бормашини;

б) збудженням центру слиновиділення, що міститься в довгастому мозку (бульбарні паралічі);

в) подразненням вегетативних нервів, що іннервують слинні залози

г) впливом т-холіноміметиків – фармакологічних препаратів, що активують т-холінорецептори;



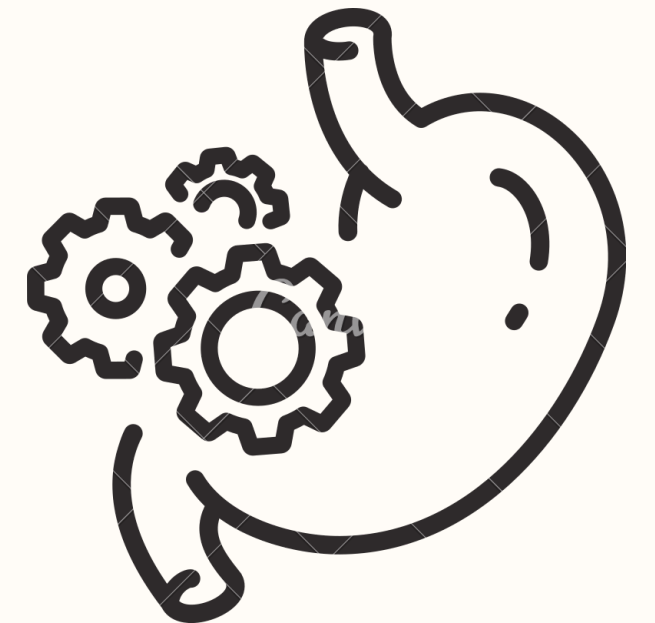
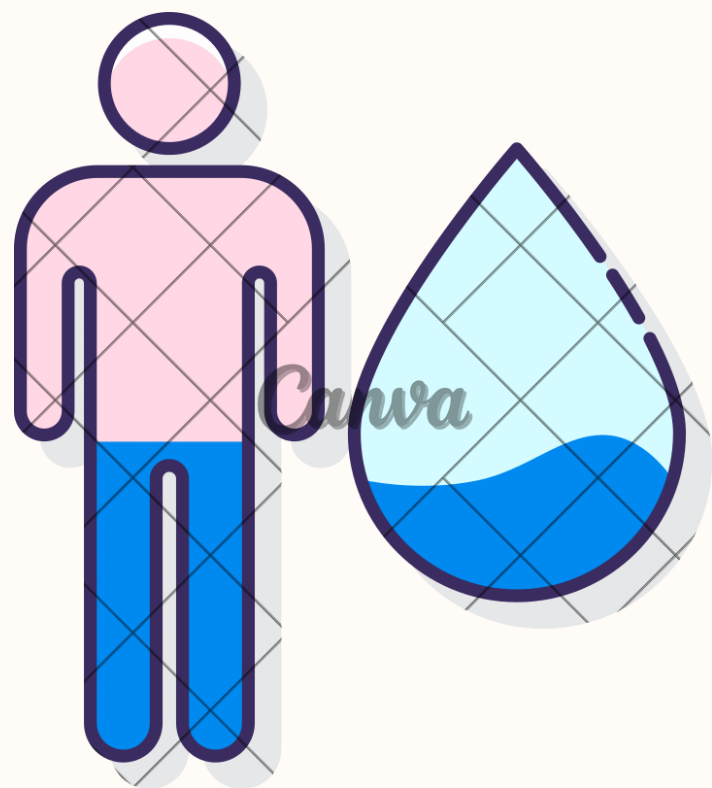
# Наслідки гіперсалівації

При гіперсалівації виділяється від 5 до 20 л слини за добу

Це призводить

до зневоднення організму – розвивається гіперосмолярна гіпогідрія, оскільки слина гіпотонічна стосовно крові та нейтралізації шлункового соку, що пов'язано зі слабколужним середовищем слини.

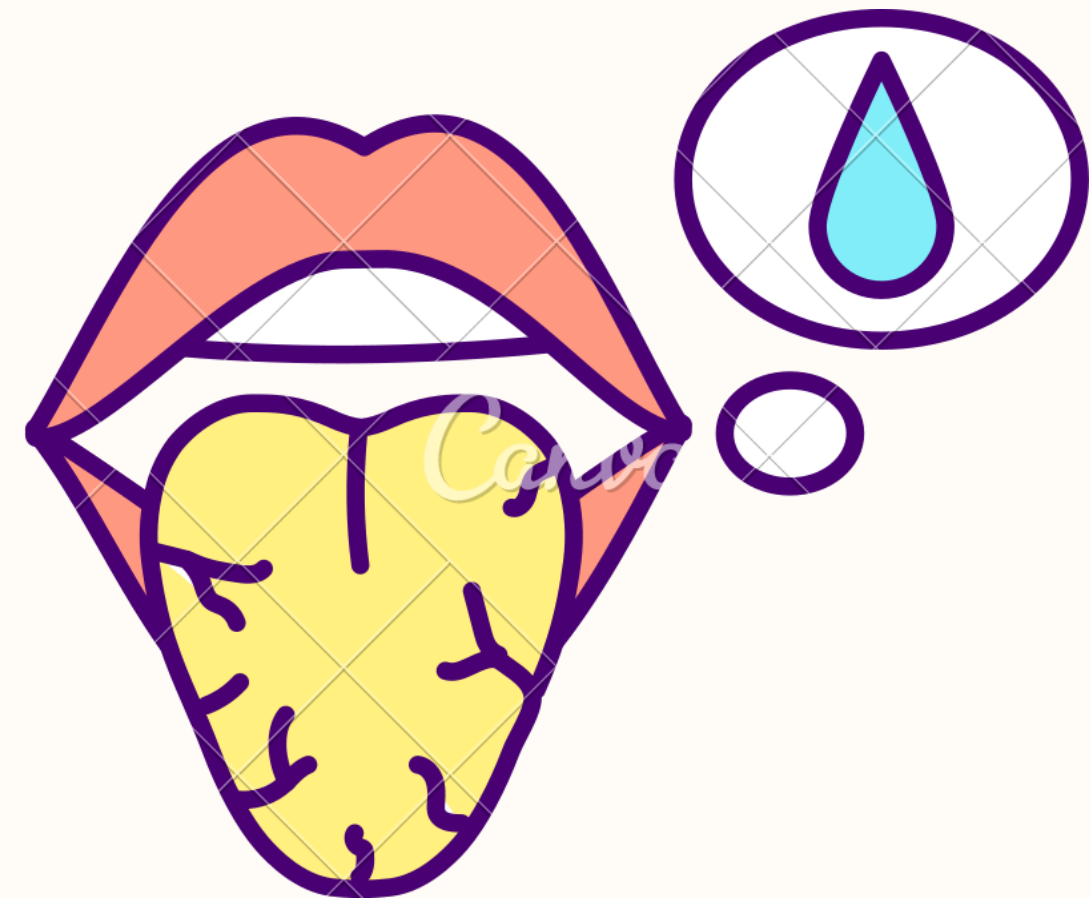
Ця обставина викликає порушення травлення у шлунку



**гіпосалівація - це порушення відділення слини залозами, яке полягає в зниженні її секреції.**

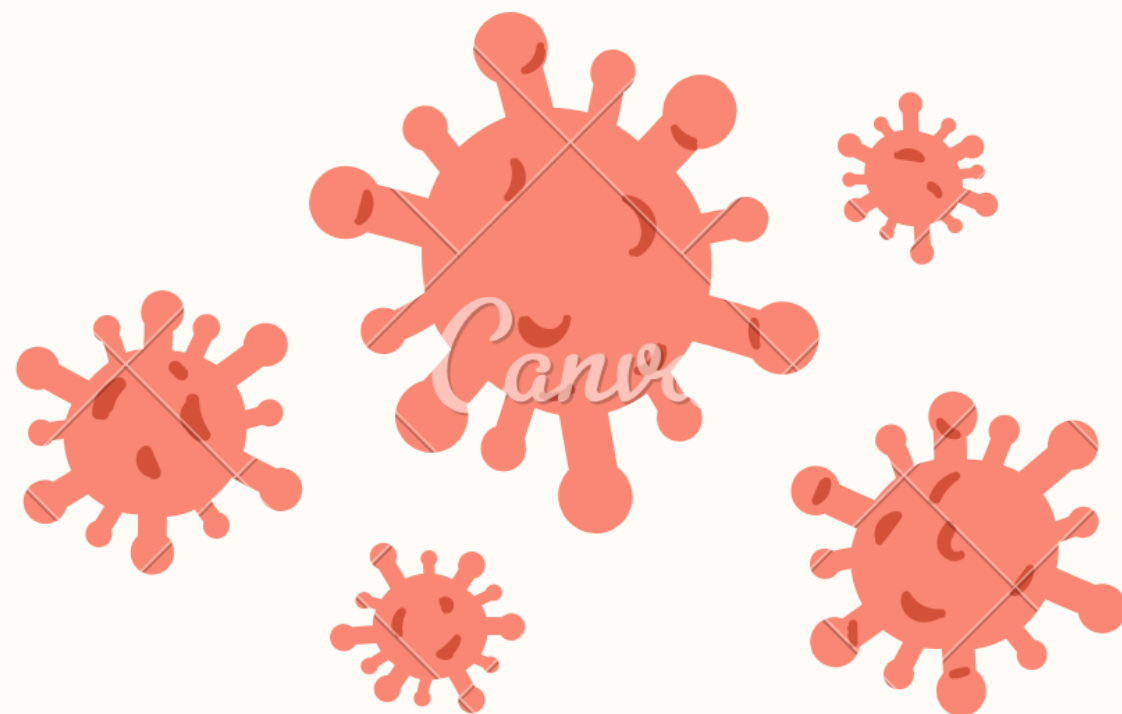
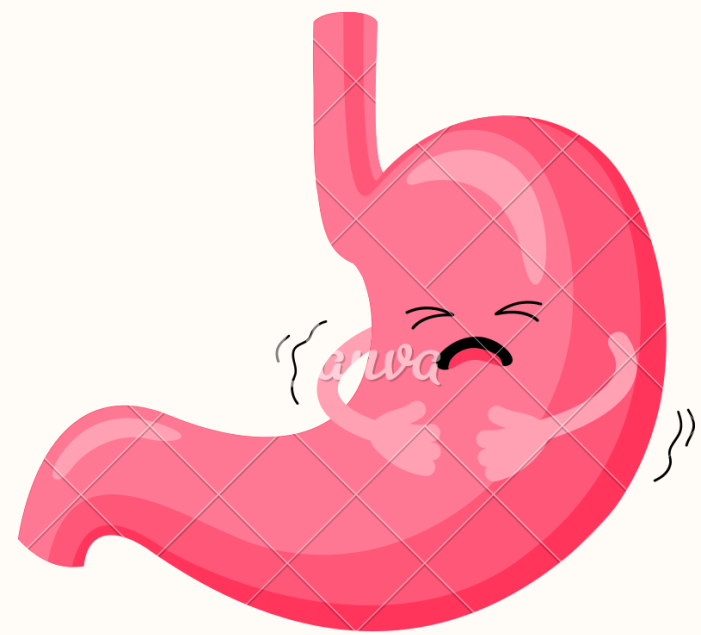
## Причини:

- а) центральне гальмування секреції слинних залоз (страх, переляк, біль);
- б) дія т-холінолітиків – фармакологічних агентів, що блокують т-холінорецептори периферичних тканин;
- в) ушкодження секреторних клітин слинних залоз (запалення, пухлини);
- г) порушення виведення секрету (закупорка проток слинних залоз каменями);
- д) зневоднення організму.



# Наслідки гіпосалівації

порушення жування, формування харчової грудки, ковтання, що спричиняється до розладів наступних етапів травлення; травматизація слизової оболонки рота з розвитком її запалення(стоматит, карієс); посилене розмноження мікроорганізмів.





**Дякую за увагу!**

