

КЛІНІЧНИЙ ВИХІД

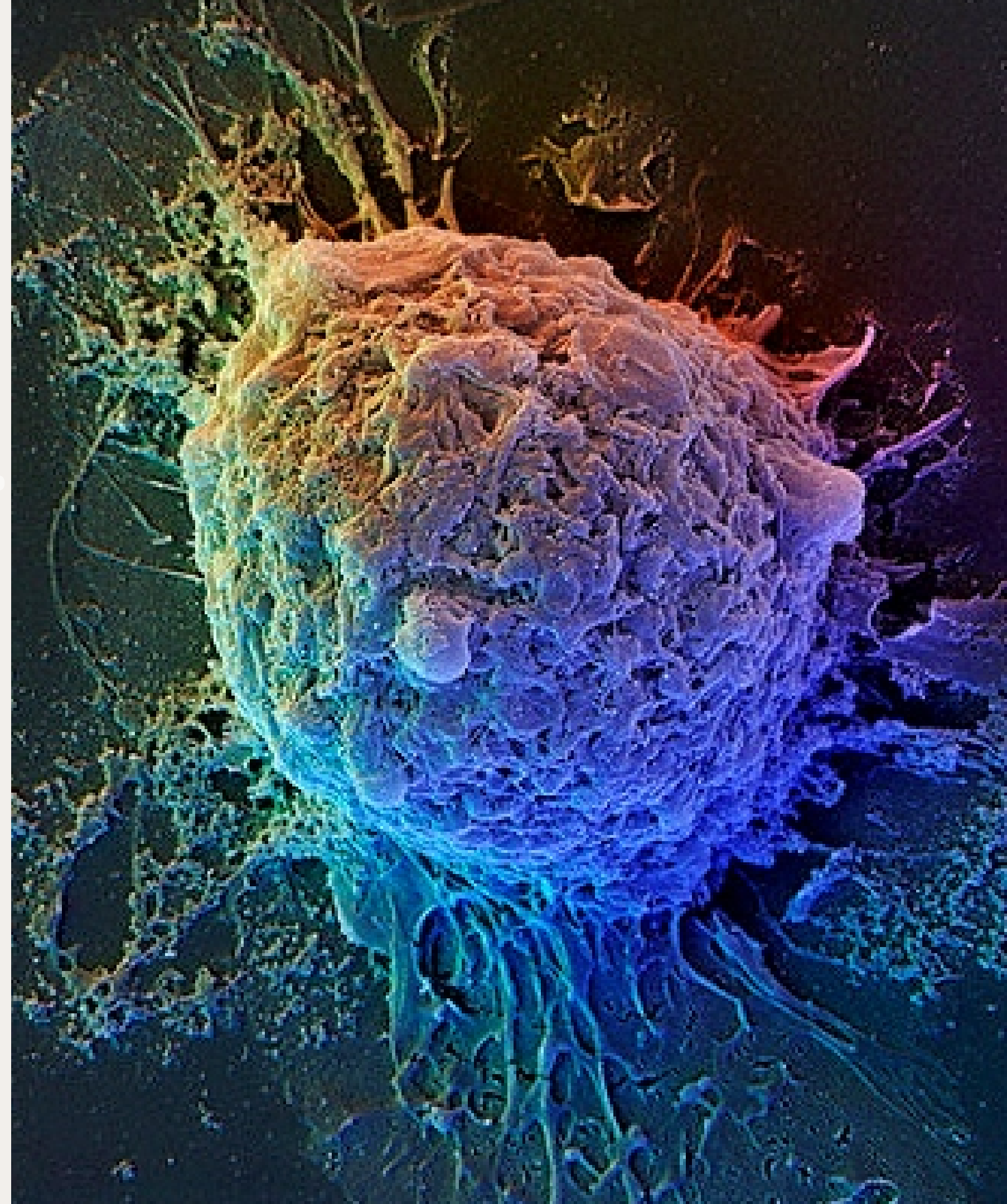
# Пошкодження клітин

Телега А.Ю. Фм21(4,10д)-01

# Пошкодження клітини

Телега А.Ю.

це типовий патологічний процес, основу якого складають розлади внутрішньоклітинного гомеостазу, що призводять до порушення структурної цілісності клітини і її функціональних можливостей.





# КЛІНІЧНИЙ ВИХІД

при різних захворюваннях

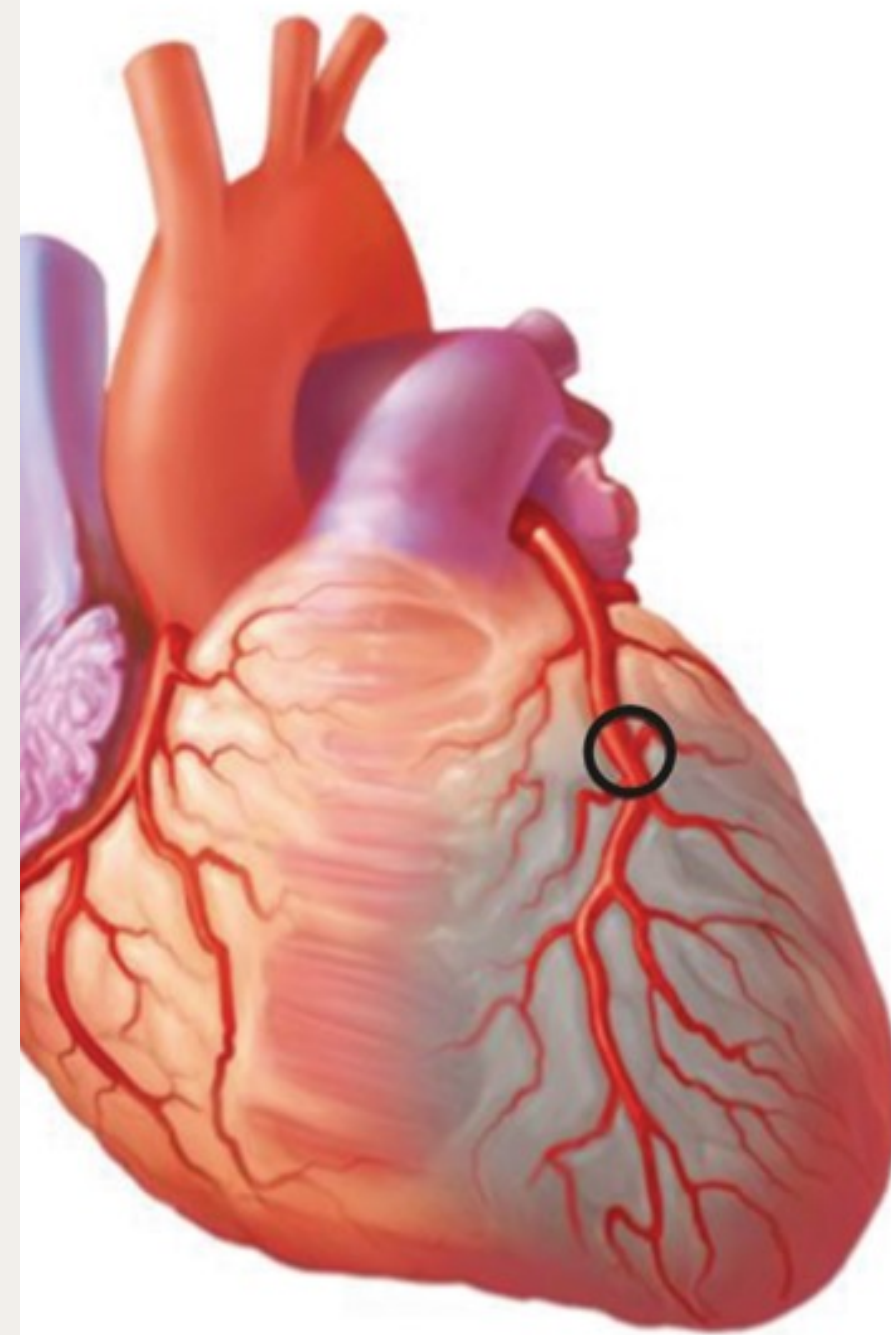
Телега А.Ю.



Телега А.Ю.

# Інфаркт міокарда

виникає різниця потенціалів на межі між здоровим і ішемізованим міокардом, що створює умови для генерації ектопічного збудження (екстрасистоли)



Naastu ruptuur/erosioon okluseeriva trombiga

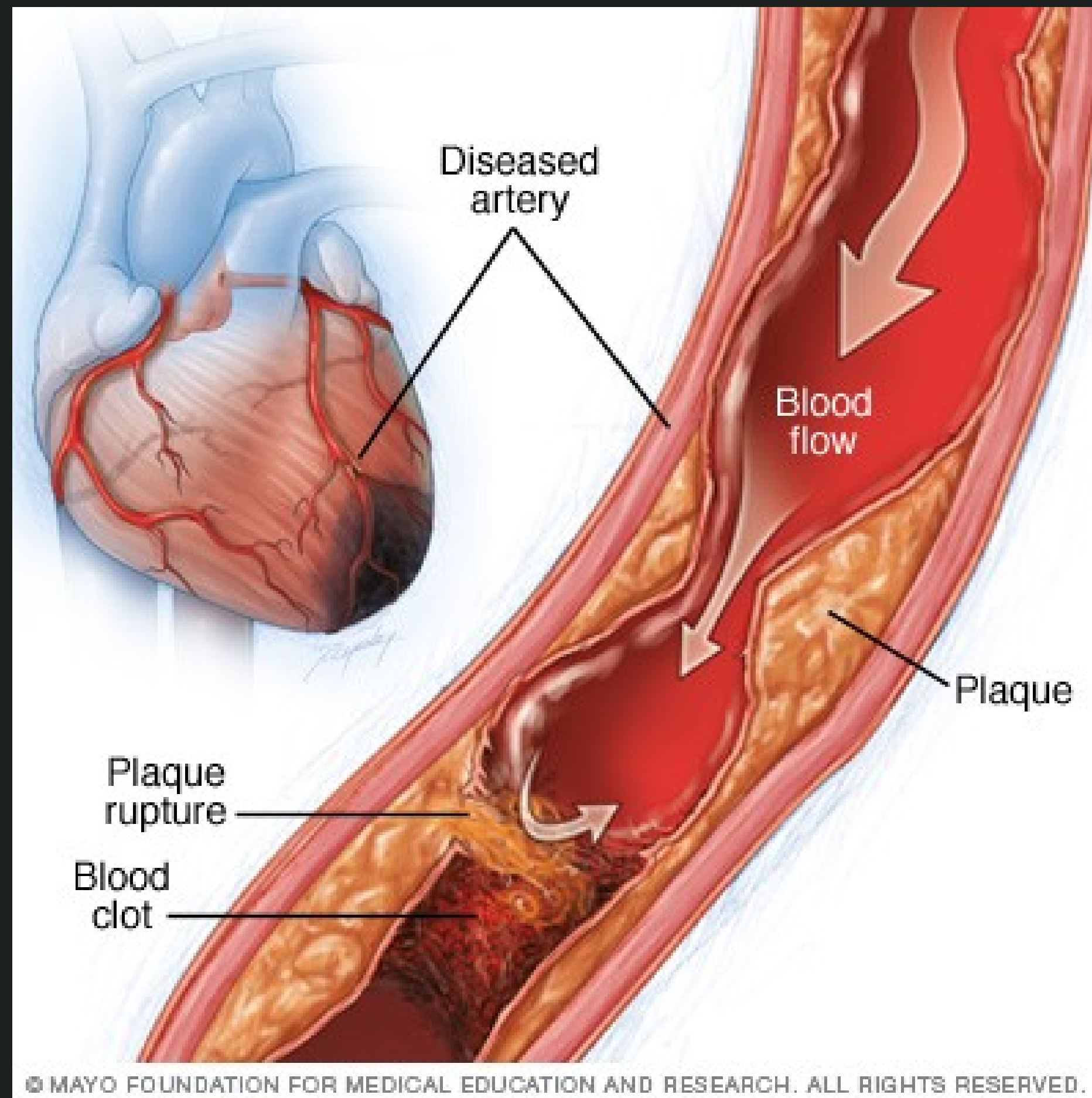


Naastu ruptuur/erosioon mitteokluseeriva trombi

# Ішемія міокарда

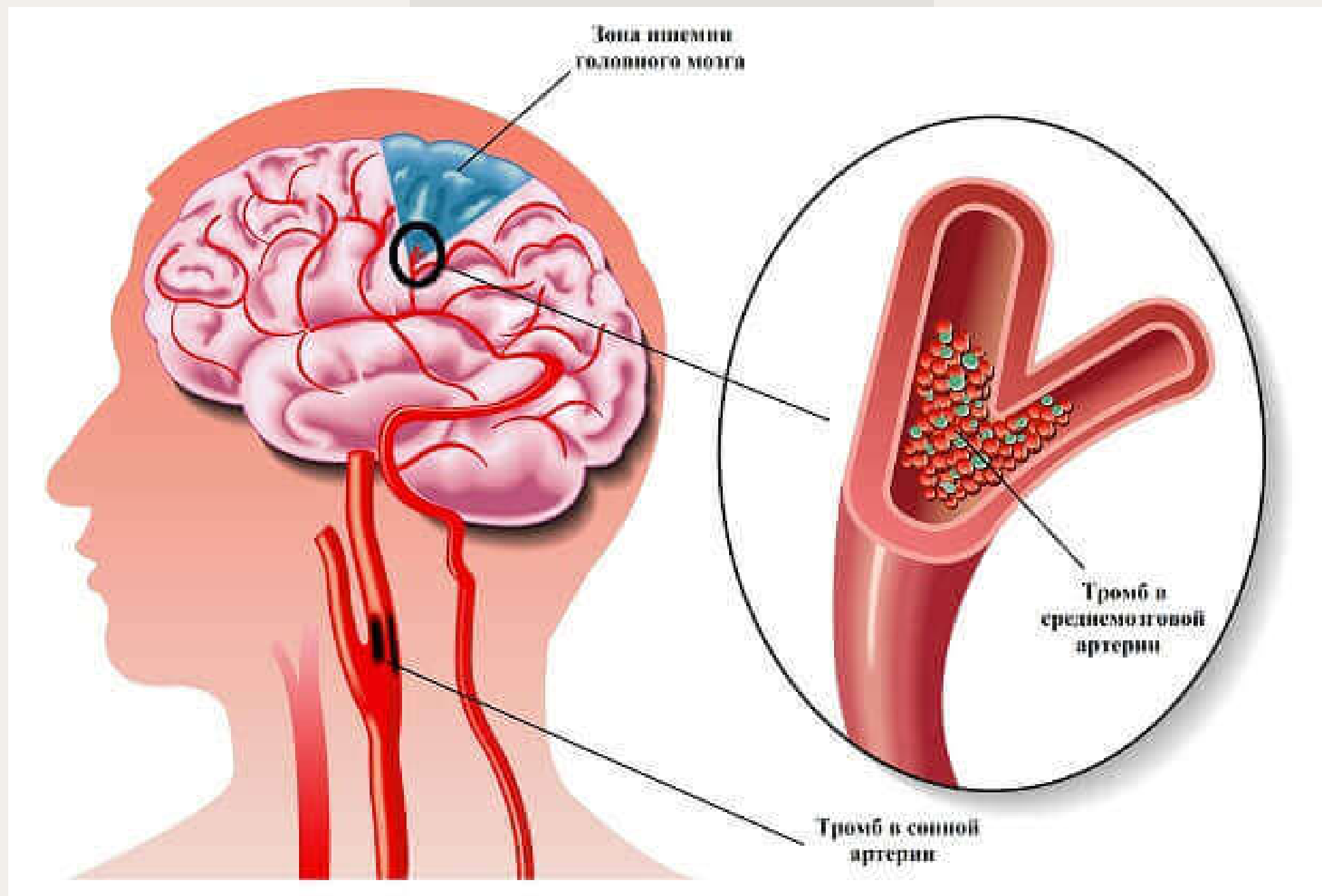
Телега А.Ю.

підвищення порога  
потенціалу спокою, при  
досягненні значення  
більш 50мВ швидкі  
натрієві канали  
інактивуються –  
розвивається блокада  
проведення



# Ішемія ГОЛОВНОГО МОЗКУ

дефіцит АТФ → порушення роботи  
Na/K АТФази → підвищення  
внутрішньоклітинного натрію →  
набряк нейронів →  
набряк головного мозку →  
порушення роботи дихального і  
судинорухального  
центрів (довгастий мозок) → смерть.



Телега А.Ю.

## Великий опік або травма

вихід калію з пошкоджених  
клітин →  
гіперкаліємія → зупинка  
серця в діастолі

**Дякую за увагу!**