



ПРОГРАМА

**галузевого науково-практичного онлайн-семінару
до Всесвітнього тижня імунізації**

**ДВА РОКИ ВАКЦИНАЦІЇ ВІД COVID-19 В УКРАЇНІ:
ВІХИ, УРОКИ ТА ПЕРСПЕКТИВИ. ВІДДАЛЕНІ
НАСЛІДКИ КОРОНАВІРУСНОЇ ІНФЕКЦІЇ**



**24 квітня 2023 р.
м. Харків**

МІНІСТЕРСТВО ОХОРОНИ ЗДОРОВ'Я УКРАЇНИ
НАЦІОНАЛЬНИЙ ФАРМАЦЕВТИЧНИЙ УНІВЕРСИТЕТ
КАФЕДРА НОРМАЛЬНОЇ ТА ПАТОЛОГІЧНОЇ ФІЗІОЛОГІЇ



ПРОГРАМА

**галузевого науково-практичного онлайн-семінару
до Всесвітнього тижня імунізації**

**ДВА РОКИ ВАКЦИНАЦІЇ ВІД COVID-19 В УКРАЇНІ:
ВІХИ, УРОКИ ТА ПЕРСПЕКТИВИ. ВІДДАЛЕНІ
НАСЛІДКИ КОРОНАВІРУСНОЇ ІНФЕКЦІЇ**

24 квітня 2023 р.

м. Харків

ОРГАНІЗАТОР:

**Кафедра нормальної та патологічної фізіології
Національного фармацевтичного університету
Україна, м. Харків, вул. Куликівська, 12
Сайт кафедри: <http://pat.nuph.edu.ua>
E-mail: patology@nuph.edu.ua**



Організаційний комітет семінару:

Владимирова Інна Миколаївна – проректор закладу вищої освіти з науково-педагогічної роботи Національного фармацевтичного університету, доктор фармацевтичних наук, професор, Голова Оргкомітету;

Кононенко Надія Миколаївна – завідувач кафедри нормальної та патологічної фізіології Національного фармацевтичного університету, доктор медичних наук, професор, заступник Голови Оргкомітету.

16.00–16.15 **ВІДКРИТТЯ СЕМІНАРУ**

Платформа відеоконференцій Zoom.

Уніфікований локатор ресурсів:

<https://zoom.us/j/6846756096?pwd=dFIyMHllRGRNSUcwdXhKQys4clVBdz09>

Ідентифікатор конференції: 684 675 6096

Пароль: 678511

Регламент: доповідь 30 хв

Головуюча: **Кононенко Надія Миколаївна** – завідувач кафедри нормальної та патологічної фізіології Національного фармацевтичного університету, доктор медичних наук, професор

16.15–16.45 *Лозинська Людмила Ярославівна¹, Морозенко Д. В.², Глебова К. В.³*

ВПЛИВ ПОЧАТКОВОГО СПАЛАХУ COVID-19 НА ПСИХІЧНЕ ЗДОРОВ'Я МОЛОДИХ ЛЮДЕЙ: ДОСЛІДЖЕННЯ ФАКТОРІВ РИЗИКУ ТА СТІЙКОСТІ

¹*лікар-психотерапевт Центру ментального здоров'я Комунального некомерційного підприємства «Львівське територіальне медичне об'єднання «Багатoproфільна клінічна лікарня інтенсивних методів лікування та швидкої медичної допомоги», кандидат медичних наук;*

²*професор закладу вищої освіти кафедри ветеринарної медицини та фармації Національного фармацевтичного університету, доктор ветеринарних наук, старший дослідник;*

³*доцент закладу вищої освіти кафедри нормальної та патологічної фізіології Національного фармацевтичного університету, кандидат ветеринарних наук, старший науковий співробітник*

16.45–17.15 *Кононенко Алевтина Геннадіївна*

ВАКЦИНАЦІЯ ПРОТИ COVID-19 ВАГІТНИХ ТА ПРИ ПЛАНУВАННІ ВАГІТНОСТ

доцент закладу вищої освіти кафедри нормальної та патологічної фізіології Національного фармацевтичного університету, кандидат фармацевтичних наук, доцент

17.15–17.45 *Перець Олена Вікторівна*

ВАКЦИНАЦІЯ ПРОТИ COVID-19 ДІТЯМ

асистент кафедри нормальної та патологічної фізіології Національного фармацевтичного університету, кандидат біологічних наук

17.45–18.15 *Рибак Вікторія Анатоліївна*
**РИЗИКИ ТА ПОБІЧНІ ЕФЕКТИ ВІД ВАКЦИНАЦІЇ
ПРОТИ COVID-19**

професор закладу вищої освіти кафедри нормальної та патологічної фізіології Національного фармацевтичного університету, доктор біологічних наук, професор

18.15–18.45 *Чікіткіна Валентина Василівна*
**КЛІНІЧНІ ПРОЯВИ ПОСТКОВІДНОГО СИНДРОМУ
ТА НАПРЯМИ РЕАБІЛІТАЦІЇ**

доцент закладу вищої освіти кафедри нормальної та патологічної фізіології Національного фармацевтичного університету, кандидат біологічних наук, доцент

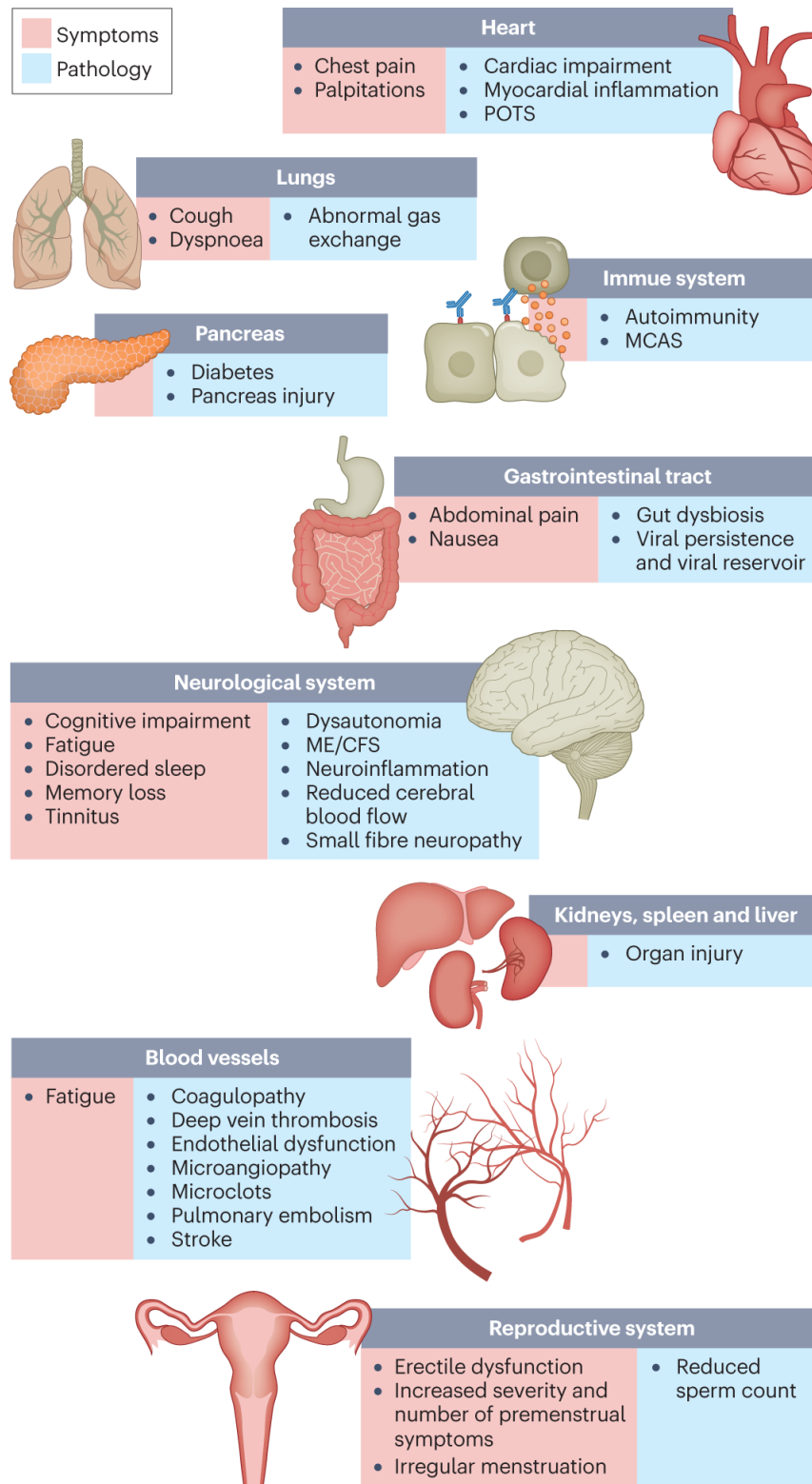
18.45–19.15 *Гладченко Олег Михайлович*
**ЩЕПЛЕННЯ ПРОТИ COVID-19 ЛЮДЕЙ ПОХИЛОГО
ВІКУ ТА ПОСТВАКЦИНАЛЬНІ РЕАКЦІЇ**

доцент закладу вищої освіти кафедри нормальної та патологічної фізіології Національного фармацевтичного університету, доктор медичних наук, доцент

19.15–20.00 **ДИСКУСІЙНА ПАНЕЛЬ**

ОФІЦІЙНЕ ЗАКРИТТЯ СЕМІНАРУ

Long COVID symptoms and the impacts on numerous organs with differing pathology*



The impacts of long COVID on numerous organs with a wide variety of pathology are shown. The presentation of pathologies is often overlapping, which can exacerbate management challenges. MCAS – mast cell activation syndrome; ME/CFS – myalgic encephalomyelitis/chronic fatigue syndrome; POTS – postural orthostatic tachycardia syndrome.

*Davis H.E. et al. Long COVID: major findings, mechanisms and recommendations. *Nat Rev Microbiol.* 2023 Mar;21(3):133-146. doi: 10.1038/s41579-022-00846-2.