

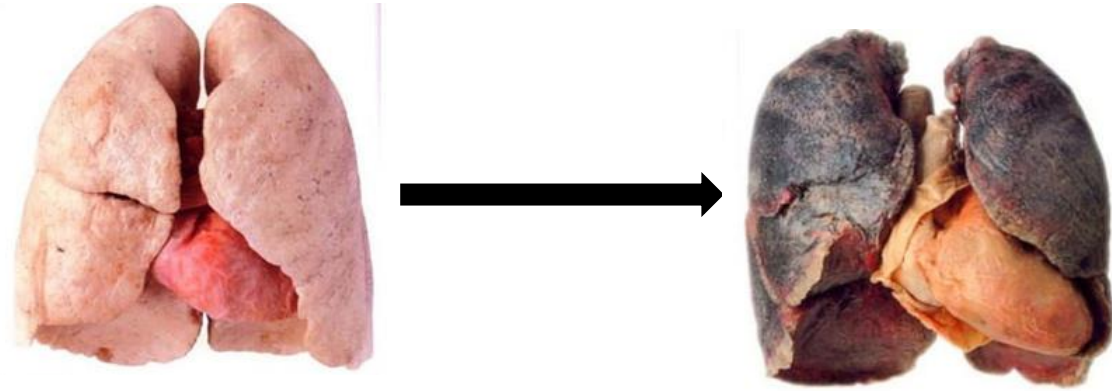


МІНІСТЕРСТВО ОХОРОНИ ЗДОРОВ'Я УКРАЇНИ
НАЦІОНАЛЬНИЙ ФАРМАЦЕВТИЧНИЙ УНІВЕРСИТЕТ
НОРМАЛЬНОЇ ТА ПАТОЛОГІЧНОЇ ФІЗІОЛОГІЇ

ПАТОЛОГІЧНА ФІЗІОЛОГІЯ



Чому серце та легені змінили свій вигляд
і як це вплине на організм людини?



Що трапилося з цими людьми і як ми можемо
допомогти чи запобігти?



Відповіді на ці питання та
інші питання, які стосуються
нашого організму, його
функціонування та хвороб
Ви отримуєте під час
вивчення дисципліни

«Патологічна фізіологія»!



Патологічна фізіологія – наука про життєдіяльність хворого організму.

Вивчає основні закономірності виникнення, розвитку, перебігу та закінчення хвороби,
а також механізми одужання.



ОБ'ЄКТ дослідження патологічної фізіології

ХВОРИЙ ОРГАНІЗМ



ХВОРОБИ МОЖУТЬ БУТИ

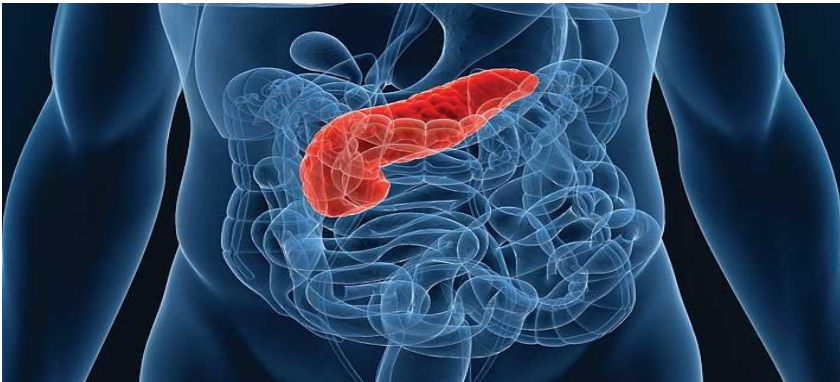
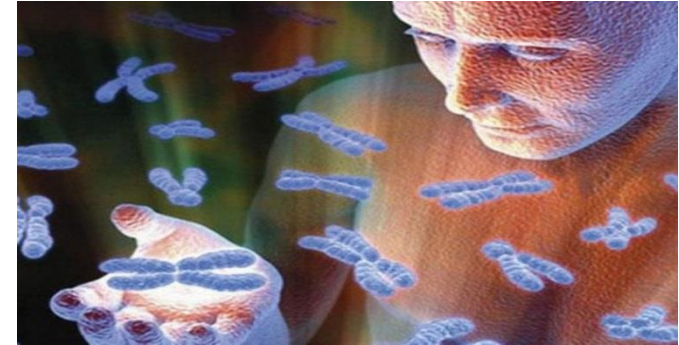
Спадкові

Набуті

Інфекційні

Паразитарні

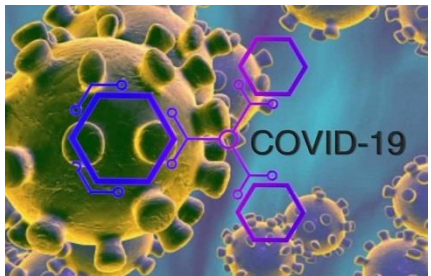
Неінфекційні



ПРЕДМЕТ патологічної фізіології

З'ЯСУВАННЯ ПРИЧИН, ЗАГАЛЬНИХ І
МІСЦЕВИХ МЕХАНІЗМІВ ВИНИКНЕННЯ,
ПЕРЕБІГУ ТА ЗАКІНЧЕННЯ
ПАТОЛОГІЧНИХ ПРОЦЕСІВ І ХВОРОБ

ВИВЧЕННЯ ТИПОВИХ ПАТОЛОГІЧНИХ
ПРОЦЕСІВ, ПОЄДНАННЯ ЯКИХ
ВИЗНАЧАЄ КЛІНІЧНУ КАРТИНУ ХВОРОБИ



БРОНХІАЛЬНА АСТМА

ЗАПАЛЕННЯ →

АЛЕРГІЯ →

БРОНХОСПАЗМ →



← ГІПОКСІЯ

← ГАРЯЧКА

← НАБРЯК



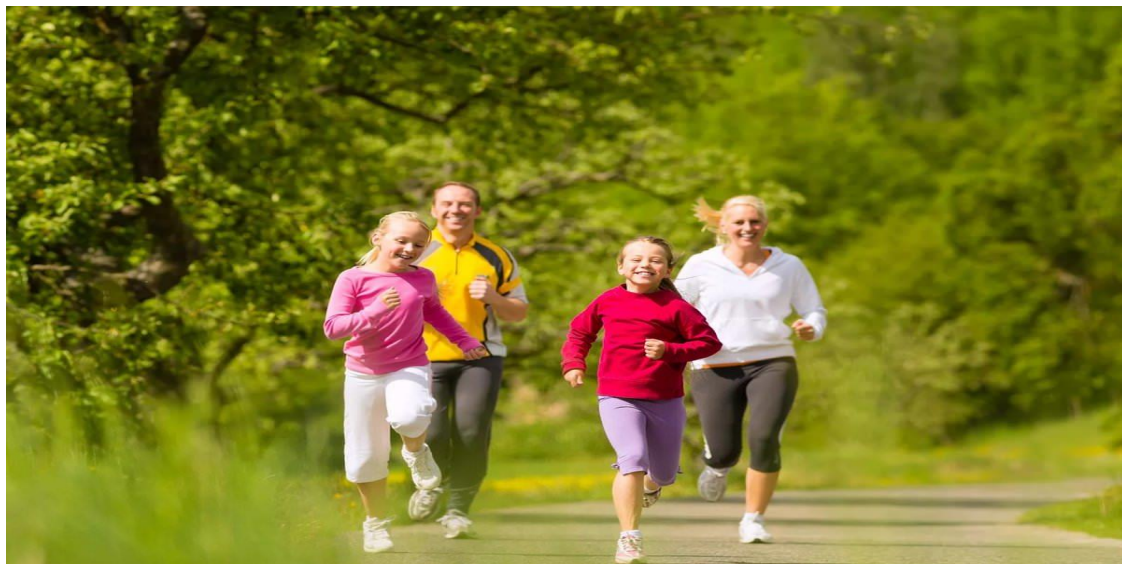
ПРЕДМЕТ патологічної фізіології

Вивчення поновлення функцій





Отже!
Кінцева мета патофізіології –
ЗБЕРЕЖЕННЯ ТА ПОКРАЩЕННЯ
ЗДОРОВ'Я ЛЮДИНИ





Зв'язок патологічної фізіології хвороб цивілізації з іншими дисциплінами



ОСНОВНІ ПОНЯТТЯ ПАТОЛОГІЧНОЇ ФІЗІОЛОГІЇ

ЕТІОЛОГІЯ

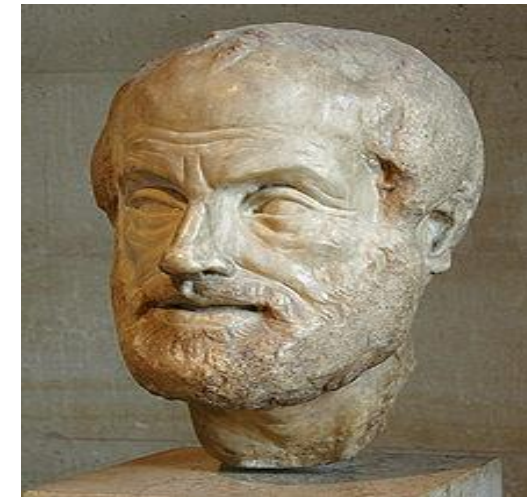
(від грец. aithia - причина, logos - вчення)
– це вчення про причини й умови
виникнення хвороби.



Термін ввів давньогрецький філософ-матеріаліст Демокріт (близько 470-460 років до нової ери), основоположник каузального напрямку в медицині

ПАТОГЕНЕЗ

(від грец. pathos - страждання, хвороба, genesis - походження) –
це вчення про механізми виникнення, розвитку,
перебігу та наслідки хвороби.



Термін запропонував давньогрецький філософ, основоположник формальної логіки Аристотель (384-322 роки до нової ери)

ДЯКУЮ ЗА УВАГУ!



Національний фармацевтичний університет
вул. Пушкінська, 53, м. Харків, 61002

E-mail: mail@nuph.edu.ua
<https://nuph.edu.ua>