



МІНІСТЕРСТВО ОХОРОНИ ЗДОРОВ'Я УКРАЇНИ
НАЦІОНАЛЬНИЙ ФАРМАЦЕВТИЧНИЙ УНІВЕРСИТЕТ
НОРМАЛЬНОЇ ТА ПАТОЛОГІЧНОЇ ФІЗІОЛОГІЇ

ПРИКЛАДНІ АСПЕКТИ КОСМЕТОЛОГІЧНОЇ АНАТОМІЇ, ФІЗІОЛОГІЇ ТА ПАТОЛОГІЇ





MINISTRY OF HEALTH OF UKRAINE
NATIONAL UNIVERSITY OF PHARMACY
NORMAL AND PATHOLOGICAL PHYSIOLOGY

APPLIED ASPECTS OF COSMETOLOGICAL ANATOMY, PHYSIOLOGY AND PATHOLOGY



Що ж таке косметологія?

1

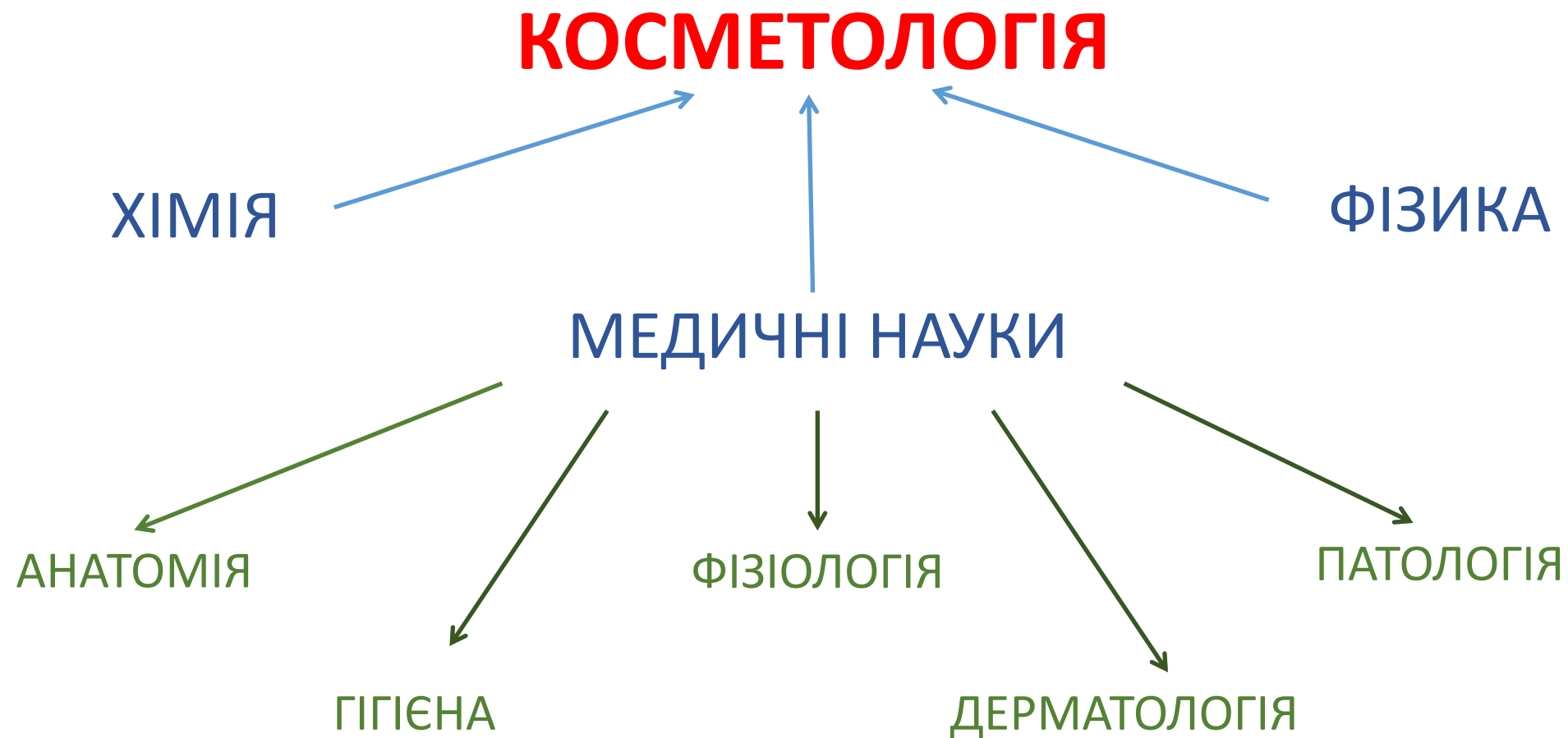
2

3

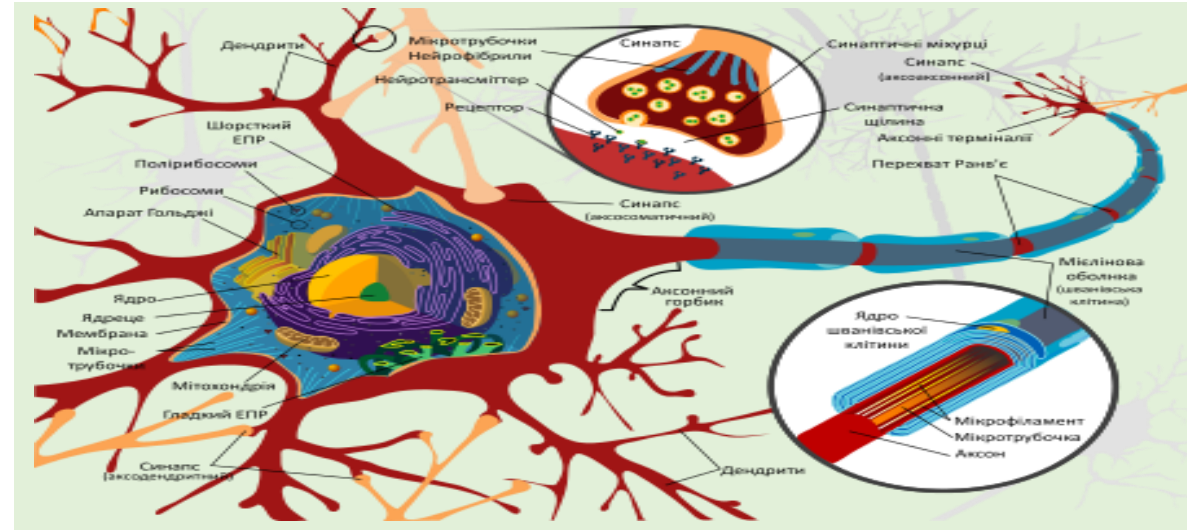
КОСМЕТОЛОГІЯ



КОСМЕТОЛОГІЯ (грец. cosmetike - порядок, злагодженість, упорядкування, доведення до злагодженості, або в більш широкому розумінні — мистецтво прикрашати тіло + logos — слово) — наука, що вивчає засоби та методи косметичного догляду за шкірою та придатками шкіри, усунення косметичних недоліків шкіри, уроджених або набутих дефектів голови, обличчя і тіла, а також здійснює розробку складу і технології косметичних препаратів, які випускає парфумерно-косметична промисловість.



АНАТОМІЯ - наука про форми і будову тіла людини, складові їх органів і тканин у взаємозв'язках з їх функціями та походженням і розвитку організму як цілого.



ФІЗІОЛОГІЯ - наука про функції живого організму як єдиного цілого, про процеси, що протікають у ньому, і механізми його діяльності. Вивчає закономірності взаємодії живих організмів з навколишнім середовищем, їх поведінку в різних умовах, а також на різних стадіях росту і розвитку, починаючи з ембріогенезу і закінчуючи старечим віком.



ПАТОЛОГІЯ

Патологія - наука про структурні, біохімічні та функціональні зміни в клітинах, тканинах та органах, спричинені хворобою.

Побічні ефекти та ускладнення

Побічний ефект - явище, що відбувається під час або в короткий проміжок після проведення процедури. Це реакція організму на втручання, у одних вона більш виражена, в інших - менше, в будь-якому випадку вона передбачувана і очікувана.

Ускладнення – це патологічні процеси або стани, що виникли в зв'язку з медичним втручанням і внаслідок його.

Програмні результати навчання



Володіти методиками ідентифікації фізіологічних та патологічних станів шкіри та її придатків, диференціювати фізіологічні стани шкіри та її придатків в залежності від індивідуальних особливостей організму, віку, статі клієнта тощо.

Застосовувати технології косметологічного догляду за шкірою та її придатками із врахуванням особливостей їх фізіологічного та патологічного стану.

Здійснювати обґрунтований вибір та застосовувати технології косметичного догляду й корекції косметичних недоліків із використанням сучасних апаратних, мануальних та ін'єкційних методик в залежності від індивідуальних особливостей клієнта.

Впроваджувати інноваційні технології діагностики стану шкіри клієнта в комплексній схемі догляду за шкірою та її придатками та корекції косметичних недоліків в умовах косметологічного закладу.

Володіти сучасними методами діагностики фізіологічного та патологічного стану волосся, здійснювати вибір раціонального косметичного догляду за волоссям та шкірою голови, застосовувати раціональні косметичні процедури та засоби в залежності від індивідуальних особливостей клієнта.

Ідентифікувати стан шкіри та її придатків із віковими особливостями, застосовувати технології косметологічного догляду за ними із врахуванням індивідуальних здатностей клієнта із віковими ознаками.

Протипоказання до косметичних процедур



- неврологічні і психічні порушеннях - в тому числі і епілепсії, навіть якщо захворювання перебуває в стадії тривалої медикаментозної ремісії;
- патологія судинної системи - крихкість судин, нестабільний артеріальний тиск, тромбофлебіти та інші;
- захворювання серця;
- проблеми з нирками
- хронічні інфекційні або запальні процеси.



НЕБАЖАНІ ПОБІЧНІ ЕФЕКТИ ПІСЛЯ ФІЛЕРІВ



Порушена чутливість з'являється через тимчасове «здавлювання» нервів

Поява пігментації в місцях введення філера. У відповідь на травму клітини шкіри меланоцити іноді починають виробляти пігмент меланін.

Некроз тканин виникає через попадання гелю в судину або компресії (здавлювання) судини. Якщо філер потрапив у судину, то через короткий час або навіть під час введення гелю з'являється різке "побіління" шкіри в зоні ін'єкції, а пацієнт поскаржиться на сильну біль.

Ефект Тиндаля - результат поверхневого введення препарату або використання для ін'єкцій великої кількості гіалуронової кислоти. Через тривалий посттравматичний набряк тканин порушується робота судин шкіри, змінюється будова їх стінки. В результаті переломлення світла під шкірою «просвічуються» блакитні або рожеві смуги, іноді стають помітними прилеглі судини.

Небажані побічні ефекти пілінга:



- ✓Набряк і почервоніння
- ✓Лущення шкіри

Ускладнення хімічного пілінга:

- ✓Опік шкіри
- ✓Рубцювання
- ✓Пігментні плями



Ускладнення ботулінотерапії:

- ✓птоз верхньої повіки,
- ✓опущення брів,
- ✓асиметрія,
- ✓порушення артикуляції і функції ковтання.

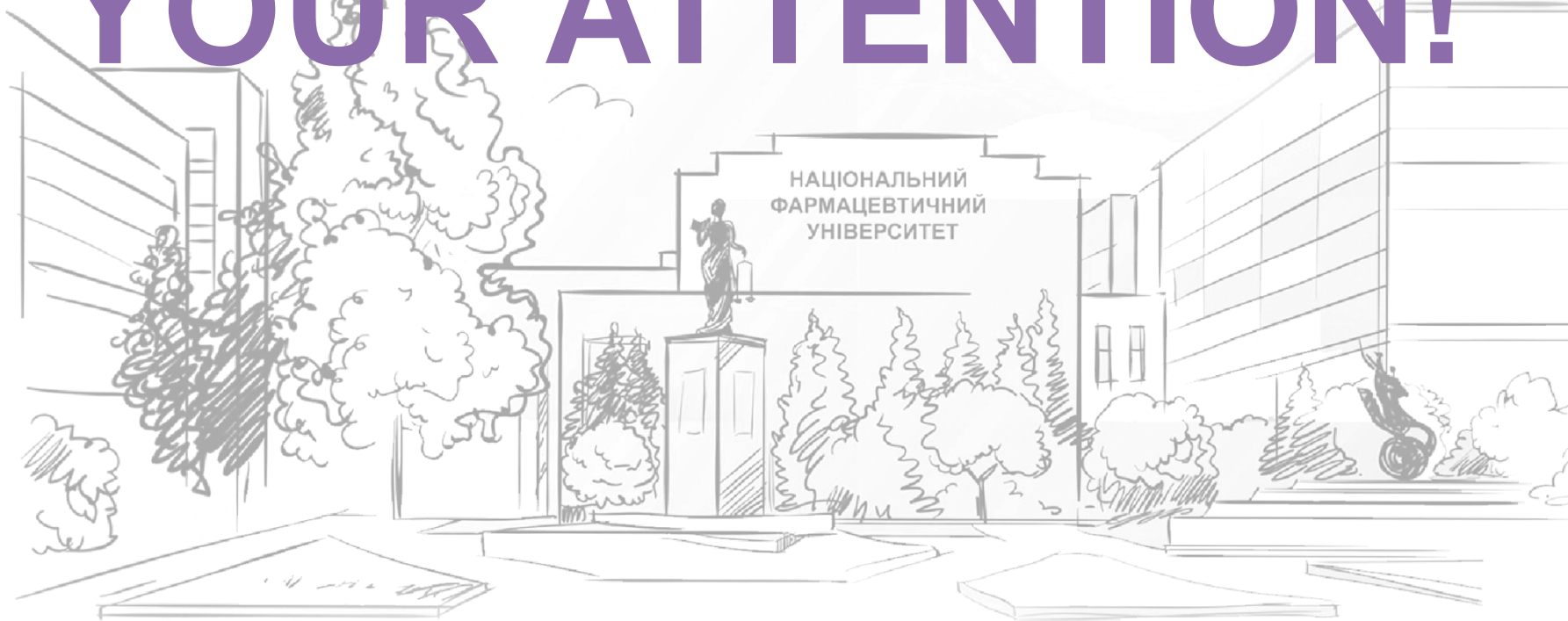
ДЯКУЮ ЗА УВАГУ!



Національний фармацевтичний університет
вул. Пушкінська, 53, м. Харків, 61002

E-mail: mail@nuph.edu.ua
<https://nuph.edu.ua>

THANK YOU FOR YOUR ATTENTION!



National University of Pharmacy
53, Pushkinska str, Kharkiv, 61002, Ukraine

E-mail: mail@nuph.edu.ua
<https://nuph.edu.ua>