



ПРОГРАМА

**галузевого науково-практичного онлайн-семінару
до Всесвітнього дня боротьби з діабетом**

**ВСЕ ПРО ДІАБЕТ: ОБІЗНАНИЙ – ОЗНАЧАЄ
ОЗБРОЄНИЙ**



14 листопада 2023 р.

м. Харків

МІНІСТЕРСТВО ОХОРОНИ ЗДОРОВ'Я УКРАЇНИ
НАЦІОНАЛЬНИЙ ФАРМАЦЕВТИЧНИЙ УНІВЕРСИТЕТ
КАФЕДРА НОРМАЛЬНОЇ ТА ПАТОЛОГІЧНОЇ ФІЗІОЛОГІЇ



ПРОГРАМА
галузевого науково-практичного онлайн-семінару
до Всесвітнього дня боротьби з діабетом

ВСЕ ПРО ДІАБЕТ: ОБІЗНАНИЙ – ОЗНАЧАЄ
ОЗБРОЄНИЙ

14 листопада 2023 р.
м. Харків

ОРГАНІЗАТОР:

**Кафедра нормальної та патологічної фізіології
Національного фармацевтичного університету
Україна, м. Харків, вул. Куликівська, 12
Сайт кафедри: <http://pat.nuph.edu.ua>
E-mail: patology@nuph.edu.ua**



Організаційний комітет семінару:

Владимирова Інна Миколаївна – проректор закладу вищої освіти з науково-педагогічної роботи Національного фармацевтичного університету, доктор фармацевтичних наук, професор, Голова Оргкомітету;

Кононенко Надія Миколаївна – завідувач кафедри нормальної та патологічної фізіології Національного фармацевтичного університету, доктор медичних наук, професор, заступник Голови Оргкомітету.

16.00–16.15 ВІДКРИТТЯ СЕМІНАРУ

Платформа відеоконференцій Zoom.

Уніфікований локатор ресурсів:

<https://zoom.us/j/6846756096?pwd=dFIyMHllRGRNSUcwdXhKQys4clVBdz09>

Ідентифікатор конференції: 684 675 6096

Пароль: 678511

Регламент: доповідь 40 хв

Головуюча: **Кононенко Надія Миколаївна** – завідувач кафедри нормальної та патологічної фізіології Національного фармацевтичного університету, доктор медичних наук, професор

16.15–16.55 *Чернявська Ірина Вікторівна*
АКТУАЛЬНІСТЬ ПРОБЛЕМИ ЦУКРОВОГО ДІАБЕТУ ПІД ЧАС ВІЙНИ

доцент кафедри ендокринології та дитячої ендокринології ХНМУ

16.55–17.35 *Рибак Вікторія Анатоліївна*
НАЦІОНАЛЬНІ СТРАТЕГІЇ БОРОТЬБИ З ЦУКРОВИМ ДІАБЕТОМ І ПРОГРАМИ РЕІМБУРСАЦІЇ «ДОСТУПНІ ЛИКИ»

професор закладу вищої освіти кафедри нормальної та патологічної фізіології Національного фармацевтичного університету, доктор біологічних наук, професор

17.35–18.15 *Перець Олена Вікторівна*
ЕПІДЕМІОЛОГІЧНІ ПЕРСПЕКТИВИ ДІАБЕТУ

асистент закладу вищої освіти кафедри нормальної та патологічної фізіології Національного фармацевтичного університету, кандидат біологічних наук, асистент

18.15–18.55 *Селюкова Наталія Юріївна*
ОНОВЛЕНА КЛІНІЧНА ІНФОРМАЦІЯ ПРО ГЕСТАЦІЙНИЙ ЦУКРОВИЙ ДІАБЕТ

доцент закладу вищої освіти кафедри нормальної та патологічної фізіології Національного фармацевтичного університету, доктор біологічних наук, доцент

18.55–19.35 *Чікіткіна Валентина Василівна*
РОЛЬ ГЕНДЕРНИХ ВІДМІННОСТЕЙ У РОЗВИТКУ ЦУКРОВОГО ДІАБЕТУ 2-ГО ТИПУ

доцент кафедри нормальної та патологічної фізіології Національного фармацевтичного університету, кандидат біологічних наук, доцент

19.35-20.05

Кононенко Алевтина Геннадіївна

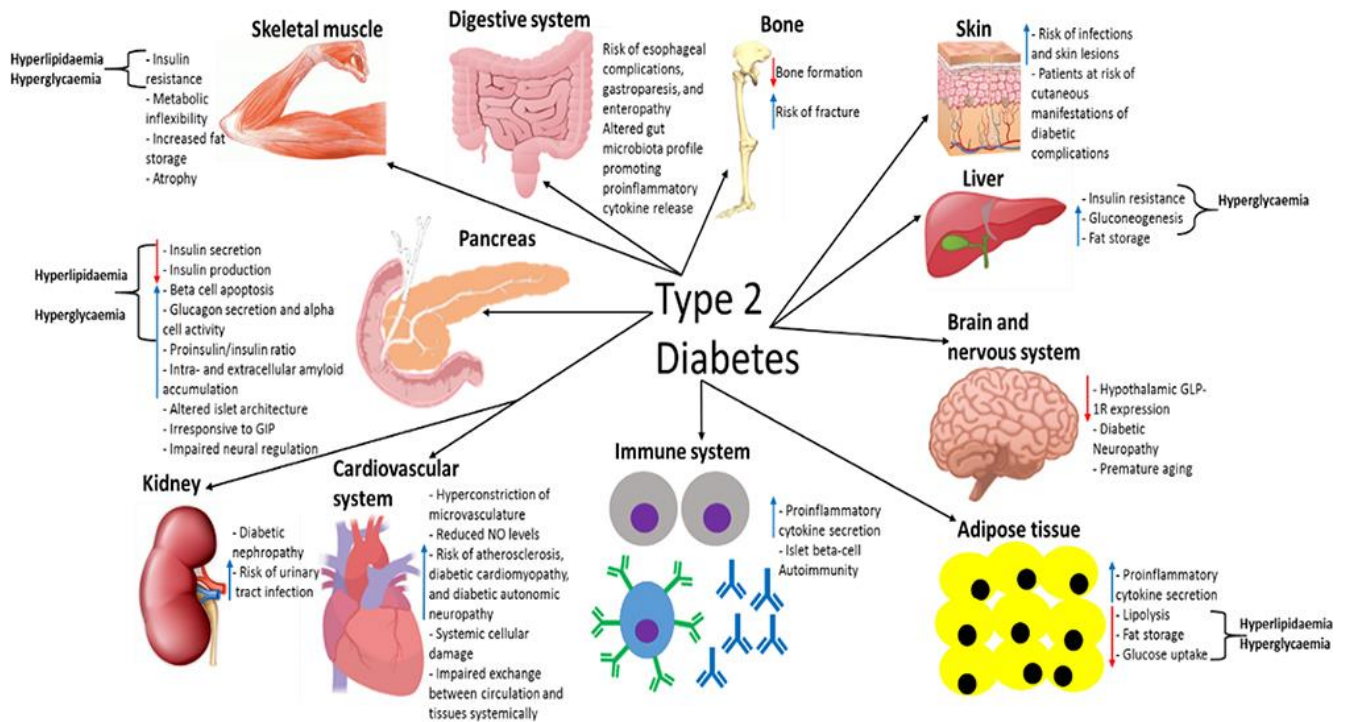
**ОСОБЛИВОСТІ ХАРЧУВАННЯ ПРИ ЦУКРОВОМУ
ДІАБЕТІ**

*доцент закладу вищої освіти кафедри нормальної та
патологічної фізіології Національного фармацевтичного
університету, кандидат фармацевтичних наук, доцент*

ДИСКУСІЙНА ПАНЕЛЬ

ОФІЦІЙНЕ ЗАКРИТТЯ СЕМІНАРУ

Type 2 Diabetes pathogenesis and treatments



Reed J., Bain S., Kanamarlapudi V. A Review of Current Trends with Type 2 Diabetes Epidemiology, Aetiology, Pathogenesis, Treatments and Future Perspectives. - Diabetes Metab Syndr Obes. - 2021; 14: 3567–3602